

**NOUVEAU**

UNE NOUVELLE TECHNOLOGIE  
QUI FAIT RÉFLÉCHIR...

**ULTIME  
COLOR**

UNE TECHNOLOGIE WEBER



**Ensemble, durablement !**

Retrouvez-nous sur [www.weber.fr](http://www.weber.fr) et sur smartphone avec **Weber FR**

**weber**  
SAINT-GOBAIN



AVEC LA NOUVELLE TECHNOLOGIE WEBER  
ULTIME COLOR, VOUS CHOISISSEZ  
VOS TEINTES D'ENDUIT PLUS LIBREMENT



Avec **Ultime Color**, utiliser des teintes sombres ou soutenues en enduit de façade devient possible dans tous les projets, pour tous les systèmes constructifs. Sa technologie exclusive libère les concepteurs des contraintes tout en respectant les règles de conformité et l'intégrité des façades à fort impact visuel.

**WEBER SIGNE LA 1<sup>ÈRE</sup> OFFRE MINÉRALE  
QUI NE LIMITE PAS L'EMPLOI DES COULEURS  
SUR LES FAÇADES ENSOLEILLÉES.**



**Ensemble, durablement !**

# ZOOM SUR LES ENDUITS MINÉRAUX

## UNE VISION INÉDITE DE L'ENDUIT

Weber met une nouvelle fois sa forte capacité d'innovation au service de ses clients.

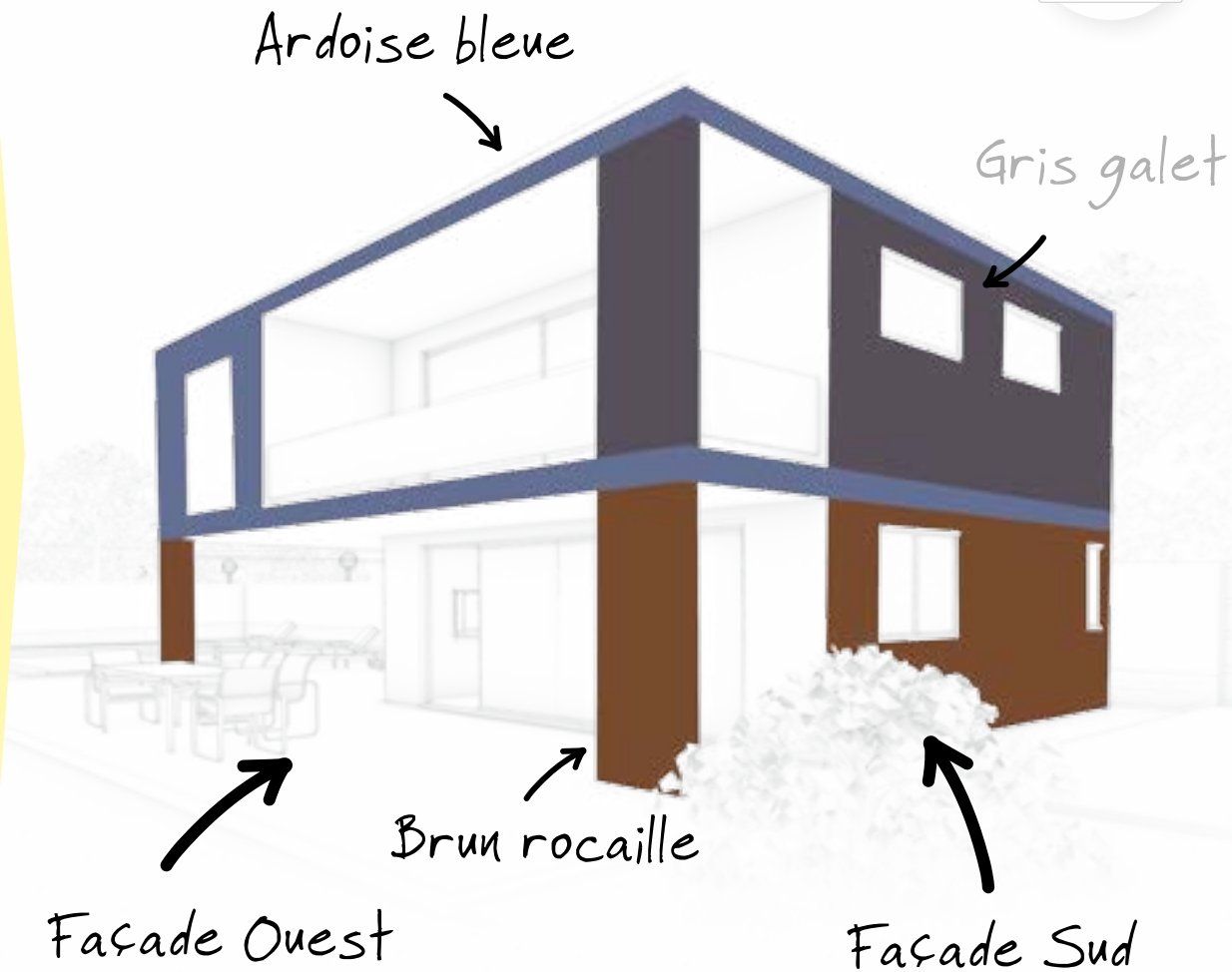
Premier fabricant à proposer la technologie

**Ultime Color** dans une gamme d'enduit minéral, Weber ouvre de nouvelles perspectives aux projets architecturaux les plus audacieux.

## DES RÉPONSES TECHNIQUES SANS LIMITE D'INSPIRATION

**Ultime Color** répond à l'ensemble des problématiques des concepteurs d'aujourd'hui : un choix plus important, une esthétique originale et une solution économiquement pertinente.

Associée à une autre exclusivité Weber, le procédé de matriçage **weber.terranova print**, **Ultime Color** vous permet une création sans limite et s'impose comme une véritable alternative esthétique et économique aux autres solutions de façades.



# ZOOM SUR LES ENDUITS MINÉRAUX

## UNE VISION INÉDITE DE L'ENDUIT

Weber met une nouvelle fois sa forte capacité d'innovation au service de ses clients.

Premier fabricant à proposer la technologie

**Ultime Color** dans une gamme d'enduit minéral, Weber ouvre de nouvelles perspectives aux projets architecturaux les plus audacieux.

## DES RÉPONSES TECHNIQUES SANS LIMITE D'INSPIRATION

**Ultime Color** répond à l'ensemble des problématiques des concepteurs d'aujourd'hui : un choix plus important, une esthétique originale et une solution économiquement pertinente.

Associée à une autre exclusivité Weber,

le procédé de matriçage **weber.terranova print**,

**Ultime Color** vous permet une création sans limite et s'impose comme une véritable alternative esthétique et économique aux autres solutions de façades.



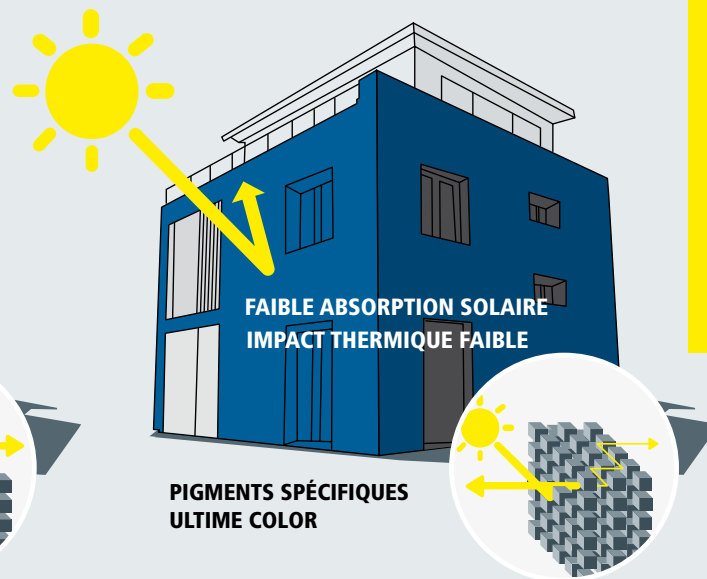
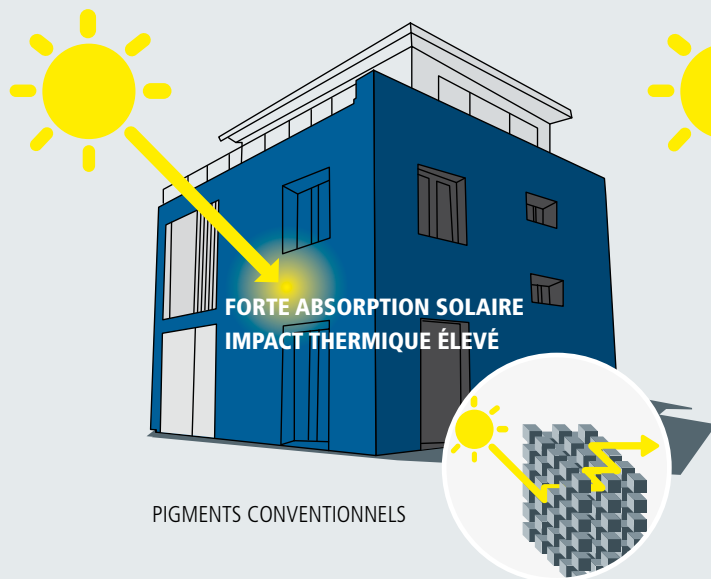
# ULTIME COLOR

UNE TECHNOLOGIE WEBER

AVEC WEBER, UNE CONCEPTION  
NOVATRICE DE LA COULEUR :  
DES TEINTES SOUTENUES À FAIBLE  
ABSORPTION SOLAIRE

La technologie **Ultime Color** permet de réfléchir le rayonnement infrarouge, à l'origine de l'échauffement, sans modifier la perception de la couleur.

## ULTIME COLOR RÉFLÉCHIT LE RAYONNEMENT INFRAROUGE



## PIGMENTS SPÉCIFIQUES ULTIME COLOR

En utilisant des pigments réfléchissant le rayonnement infrarouge, **Ultime Color** permet d'obtenir des coefficients d'absorption solaires inférieurs à 0,7.

Un enduit foncé ou soutenu **Ultime Color** peut être appliqué sur la totalité de la façade, même exposée au soleil.

## ULTIME COLOR LIMITE L'ÉLÉVATION DE TEMPÉRATURE EN FAÇADE

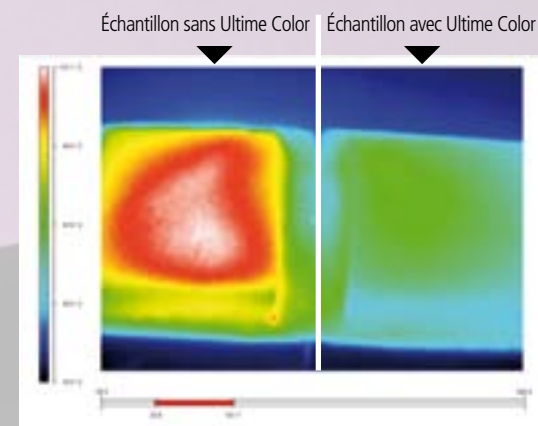
Les images comparatives en caméra thermique démontrent l'intérêt tangible de la technologie **Ultime Color** : une diminution de 20°C à 30°C de l'accumulation de chaleur lors de l'exposition au rayonnement infra-rouge.

## ULTIME COLOR PERMET LA DURABILITÉ ET L'INTÉGRITÉ DE L'ENDUIT

En limitant l'échauffement des façades, **Ultime Color** réduit les sollicitations dues à la dilatation et limite les risques de fissuration et de dégradation de l'enveloppe du bâtiment.

## ULTIME COLOR NE CHANGE PAS L'ORGANISATION DU CHANTIER

Weber apporte une solution enduit, conforme aux règles de l'Art (CPT, DTU). Les chantiers restent compétitifs, la mise en œuvre maîtrisée et les méthodes de chantier respectées.



Rayonnement infrarouge sur échantillon d'enduit

### TABLEAU DE COMPARAISON

	SUR MAÇONNERIE		SUR I.T.E.	
température de départ	27°C	27°C	24°C	23°C
	Sans Ultime Color	Avec Ultime Color	Sans Ultime Color	Avec Ultime Color
température finale	82°C	60°C	94°C	64°C



**// La couleur est  
par excellence  
la partie de l'art  
qui détient le don  
magique. //**

**Eugène Delacroix**

# COLLECTION ÉCLAT ORGANIQUE

**Une nouvelle collection de 252 teintes moderne et créative dont 35 couleurs disponibles avec la technologie Ultime Color.**

**Une gamme tendance sans limitation d'emploi pour tous vos projets dans le respect de la réglementation (DTU 59.1, CPT 3035).**

La liberté de réaliser des façades avec des teintes foncées ou soutenues.



© Franck Doléang - Architecte, Volodé & Pistre architects



UC 609 - Gris Chrome



UC 318 - Gris Acier



UC 660 - Gris Galet



UC 160 - Acier



UC 644 - Gris Galva



UC 706 - Gris Calamine



UC 197 - Gris Bitume



UC 347 - Beige Chanvre



UC 946 - Marne Verte



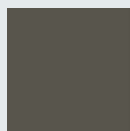
UC 601 - Gris Aluminium



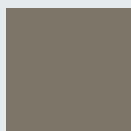
UC 268 - Cendre Vert



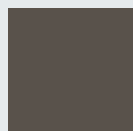
UC 649 - Gris Lauze



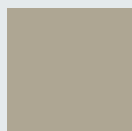
UC 661 - Gris Schiste



UC 615 - Gris Silex



UC 749 - Gris Basalte



UC 035 - Terre Cendrée



UC 520 - Beige Foncé



UC 519 - Beige Sombre



UC 605 - Gris Titane



UC 341 - Brun Bardeau



UC 665 - Brun Tavillon



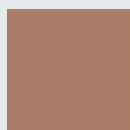
UC 538 - Sienne Brûlée



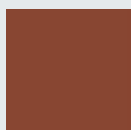
UC 296 - Brun Liège



UC 345 - Brun Chaume



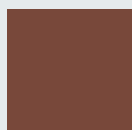
UC 320 - Rose Brun



UC 658 - Brun Rocaille



UC 616 - Brun Pisé



UC 761 - Brun Pouzzolane



UC 485 - Marron Rose Grisé



UC 195 - Vert Fougère



UC 950 - Vert Bambou



UC 223 - Gris d'Orage



UC 283 - Granit Bleu



UC 949 - Ardoise Bleue



UC 936 - Grès Améthyste



ULTIME  
COLOR

UNE TECHNOLOGIE WEBER

## COLLECTION ÉCLAT MINÉRAL

Dans la collection Eclat Minéral, 15 teintes sont disponibles avec la technologie **Ultime Color**.

De nouvelles perspectives architecturales en conformité au DTU 26.1



Teintes disponibles en finition traditionnelle ou matricée, utilisant exclusivement des pigments minéraux pour les produits :

**weber.pral F Ultime Color**

**weber.terrano print Ultime Color**



347 - Beige Chanvre



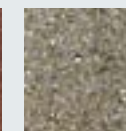
345 - Brun Chaume



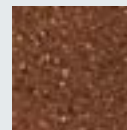
615 - Gris Silex



616 - Brun Pisé



649 - Gris Lauze



658 - Brun Rocaille



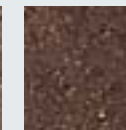
660 - Gris Galet



661 - Gris Schiste



341 - Brun Bardeau



665 - Brun Tavaillon



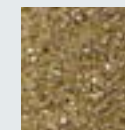
706 - Gris Calamine



749 - Gris Basalte



761 - Brun Pouzzolane



946 - Marne Verte



949 - Ardoise Bleue

C'est ensemble  
que nous gagnerons  
le pari d'un  
développement  
durable pour tous !

### **Weber innove pour accompagner ses clients, dans le respect des personnes et de l'environnement.**

Pour ses clients, l'engagement de Weber se traduit par l'éco-conception de produits innovants, alliant performance et maîtrise de l'impact environnemental et sanitaire. En agissant dans le respect des règles de l'éco-conception, l'ensemble des aspects liés à l'ergonomie, au confort de pose, à la sécurité au travail et ceux liés à l'environnement et à la santé sont pris en compte dès le début du processus d'innovation et de développement des produits.

Weber élabore des solutions respectueuses de l'environnement et des hommes qui les mettent en œuvre et contribue à offrir à chacun la meilleure qualité de vie possible au sein de l'habitat. De la conception à l'utilisation sur chantier, en passant par la fabrication et la distribution sur tout le territoire.

**Weber a le souci permanent d'un développement respectueux de l'environnement naturel, social et économique... pour tous.**

**Ensemble, durablement !**



En savoir plus sur :

### **Un besoin ?... des solutions !**



Le site **weber.fr** est fait pour vous...  
et avec notre **application smartphone**  
vous avez tout Weber dans votre poche !

Scannez ce QRCode  
pour installer  
l'application Weber FR.



**N° Indigo 0 820 00 33 00**

0,12 € TTC / MN

**weber**  
SAINT-GOBAIN

