

Gamme Silver***

Solutions durables pour l'étanchéité



Garantie 20 ans
Traçable grâce à une puce RFID
Services dédiés



Gamme Silver

Isolant renforcé et étanchéité pérenne

La RT 2012 a entraîné une augmentation substantielle de l'épaisseur des isolants posés en toiture. L'étanchéité telle qu'elle est mise en œuvre ces dernières années doit s'adapter pour assurer toutes ses fonctionnalités, notamment en termes de stabilité et de durabilité sous l'effet conjugué des agressions mécaniques et thermiques.

En effet, la résistance thermique des supports isolants est de plus en plus élevée et les toitures dissipent moins rapidement l'énergie solaire accumulée dans la journée. Tout ceci sollicite davantage la membrane d'étanchéité.

Pour accroître la pérennité de l'ouvrage, il devient donc nécessaire de poser des complexes de qualité supérieure, plus performants et plus épais grâce à des associations de membranes spécifiquement sélectionnées.

Ce constat a amené Siplast à proposer une gamme dédiée, la gamme Silver, composée de trois complexes inédits, destinés aux travaux d'étanchéité sur élément porteur béton :

- ▶ une solution autoprotégée ;
- ▶ une solution pour protection lourde, meuble ou dure ;
- ▶ une solution pour jardin et végétalisation non accessible.



Des produits fiables et de haute qualité

Fort de son expérience de plus de 50 ans dans la formulation des liants en bitume SBS, Siplast a choisi pour la gamme Silver des produits d'un très haut niveau de qualité et de durabilité. L'ensemble des produits Silver est sous Document Technique d'Application (CSTB).

Comme pour toutes les fabrications Siplast, le niveau de performance des membranes est soumis à des contrôles qualité réguliers très stricts.

La gamme Silver fait de plus l'objet de soins particuliers avec l'incorporation d'une puce de traçabilité, durant la fabrication des membranes.

Une garantie commerciale passant de 10 à 20 ans

Avec la gamme Silver, Siplast s'engage auprès de ses clients, des maîtres d'ouvrage et des maîtres d'œuvre, en proposant, pour tous les produits de cette gamme, un allongement de la durée de garantie produit. Les matériaux d'étanchéité Silver sont ainsi garantis pendant une durée de 20 ans à compter de la date de leur achat auprès de Siplast.

En cas de désordre constaté dû à un défaut d'étanchéité des matériaux de la gamme Silver, Siplast s'engage à prendre en charge la fourniture des produits de remplacement.

Cet engagement de Siplast dans le cadre de la gamme Silver devient effectif dès émission de la facture, la garantie de 20 ans s'appliquant dès lors. Les conditions contractuelles complètes de cette garantie sont communiquées par Siplast sur simple demande de l'entreprise.

Traçabilité: la puce RFID intégrée dans les produits

Pas plus grosse qu'un pin's, c'est elle qui est garante des engagements de Siplast en termes de longévité et de qualité : la puce RFID (RFID pour radio frequency identification).

Concentrés de technologie, ces marqueurs ou radio-étiquettes comprennent une antenne associée à une puce électronique qui leur permet de recevoir et de répondre aux requêtes radio émises depuis l'émetteur-récepteur.



Intégrée lors de la fabrication, elle est posée en usine dans l'épaisseur de la membrane, au sein du liant. Elle ne craint pas la chaleur du bitume en production, ni celle du chalumeau lors de la mise en œuvre de la membrane.

La puce reste activable tout au long de la vie de la feuille bitumineuse, pour témoigner du code produit, de la date, du lieu et du lot de fabrication. Elle permet également de s'assurer que le complexe posé appartient bien à la gamme Silver. Déposée dans chaque rouleau, ses informations peuvent être interrogées n'importe quand grâce à un lecteur qui l'active.

À tout moment, notamment à la demande de ses clients, du maître d'ouvrage ou du maître d'œuvre, Siplast peut contrôler la membrane à l'aide des émetteurs-récepteurs en sa possession.

Des services sur-mesure

Dans le cadre de la gamme Silver, Siplast propose un ensemble de services dédiés de haut niveau à ses clients. De la préparation du projet au démarrage du chantier, les services techniques et de démonstration de Siplast accompagnent les clients faisant appel à des solutions Silver. Chaque cas est étudié individuellement et les services adéquats sont proposés en fonction des besoins du client ou du projet.

Siplast s'engage auprès de ses clients, notamment via ses délégués commerciaux, à les accompagner tout au long du projet, que ce soit en amont pour étudier avec eux la faisabilité ou durant la phase de réalisation grâce à des visites régulières in-situ.

Adepar JS Silver + Parafor 30 GS Silver

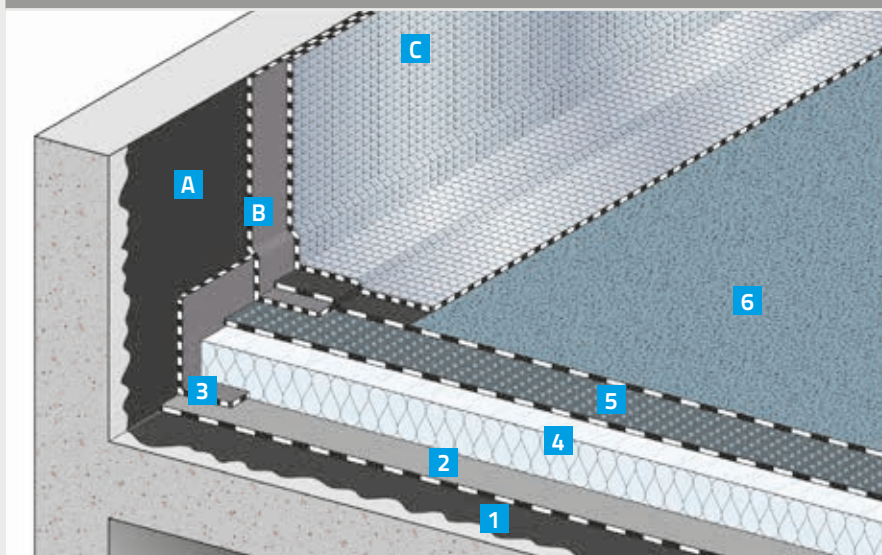
Type : **étanchéité autoprotégée**

FIT : **F5.I5.T3**

Élément porteur : **maçonnerie**

Pentes : **≥ 0 %**

Support : **isolant thermique**



Points forts

- ▶ Un complexe plus épais : 5,5 mm au total.
- ▶ Un complexe très performant en termes de résistance au poinçonnement : disposant de deux armatures polyester R3 + R4.
- ▶ La semi-indépendance fiabilisée grâce aux lignes auto-adhésives calibrées en usine.
- ▶ La traçabilité avec la puce RFID Silver.

Produits mis en œuvre

Partie courante

- 1** Vernis d'impression Siplast Primer
- 2** Pare-vapeur Rampar soudé en plein
- 3** Équerre de continuité Parequerre soudée en plein
- 4** Isolant en polystyrène expansé collé avec colle Pur Glue
- 5** 1^{re} couche d'étanchéité Adepar JS Silver en semi-dépendance par auto-adhésivité
- 6** 2^e couche d'étanchéité Parafor 30 GS Silver soudée en plein

Relevés

- A** Vernis d'impression Siplast Primer
- B** Équerre de renfort Paradiene 35 SR4 Silver soudée en plein sur toute la hauteur
- C** Équerre de finition des relevés Paradiene S ou Supradial GS soudée en plein sur toute la hauteur

Document de référence

- Document Technique d'Application Adepar (en cours de renouvellement).

Informations complémentaires

- Pente > 20 % : fixation en tête des lés tous les 0,25 m.
- Zone techniques, aires et chemins de circulation : renfort en Dalles Parcours collées à la colle Par (pente maxi 20 %).
- Parafor Solo 30 GS Silver peut être substitué par Parafor Jardin Silver.
- Les autres panneaux isolants (PU, PIR) sous DTA sont également admis.

NOx-Activ, le revêtement d'étanchéité dépolluant

Parafor 30 GS Silver, couche de surface autoprotégée de ce complexe, existe en version NOx-Activ. Les granulés qui la recouvrent sont dépolluants : grâce à la Noxite qui enrobe les granulés, ceux-ci sont capables, par photo-catalyse, de réduire les oxydes d'azote (NO) – dangereux polluants notamment en termes respiratoires

– en sels inertes évacués par le lessivage des eaux pluviales. Le concept de dépollution Nox-Activ a fait l'objet d'un Pass Innovation du CSTB de niveau vert.

L'option NOx-Activ est recommandée pour atteindre les cibles 1, 2 et 13 dans le cadre d'une démarche HQE.



Solution sous protection lourde, meuble ou dure (gravillons, chape ou dalles sur plots)

Paradiene 35 SR4 Silver + Paradiene 40.1 GS Silver

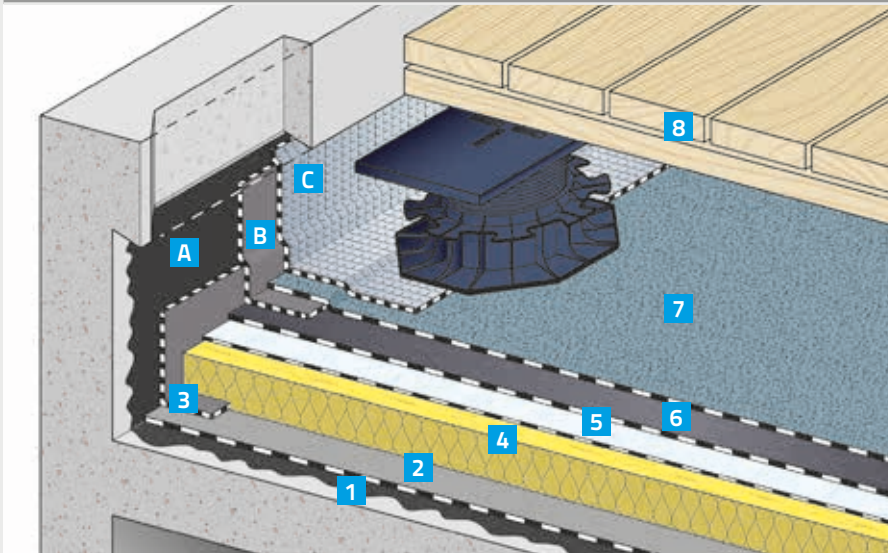
Type : étanchéité sous gravillons, dalles sur plots ou chape

FIT : F5.I5.T4

Élément porteur : maçonnerie

Pente : 0 % à 5 %

Support : élément porteur



Points forts

- ▶ Un complexe plus épais : 6,4 mm au total.
- ▶ Un complexe performant en termes de résistance au poinçonnement : disposant de deux armatures renforcées R2 + R4.
- ▶ L'autoprotection minérale pour accroître la durabilité.
- ▶ La traçabilité avec la puce RFID Silver.

Produits mis en œuvre

Partie courante

- 1** Vernis d'impression Siplast Primer
- 2** Pare-vapeur Irex Profil soudé en plein
- 3** Équerre de continuité Parequerre soudée en plein
- 4** Isolant en mousse de polyuréthane collé par plots de colle Par ou Pur-Glue
- 5** Écran d'indépendance Verecran 100 en pose libre
- 6** 1^{re} couche d'étanchéité Paradiene 35 SR4 Silver en pose libre
- 7** 2^e couche d'étanchéité Paradiene 40.1 GS Silver soudée en plein
- 8** Protection par gravillons ou chape ou dalles sur plots Zoom type DimenSia, Dalle Ipé, Dalle Boise HR 56

Relevés

- A** Vernis d'impression Siplast Primer
- B** 1^{re} couche Paradiene 35 SR4 Silver soudée en plein sur toute la hauteur
- C** 2^e couche Paradiene 40.1 GS Silver soudée en plein sur toute la hauteur

Document de référence

- Document Technique d'Application Paradiene S.

Informations complémentaires

- Isolant en polystyrène expansé (classe F) : Verecran 100 est remplacé par Biecran.
- Rétention d'eau et filtration sous protection : procédé Waterproof.
- Paradiene 40.1 GS Silver peut être substitué par Paradiene 35 SR4 Silver ou Parafor Jardin Silver.
- En destination accessible véhicules, cf. DTA Paradiene S.

La rétention temporaire d'eau en toiture avec Waterproof

Conçu pour répondre à la problématique de la gestion des eaux pluviales à la parcelle, Waterproof peut tout à fait s'intégrer dans un complexe sous protection lourde. Il suffit d'ajouter un géospaceur sur l'étanchéité (Geoflow 44 1F) et une plaque en nid d'abeille (Nidarroof, qui existe en plusieurs épaisseurs) qui servira de réservoir temporaire. En effet, la structure et la

composition de cette dernière permettent un maximum de vide (95 %) pour une résistance à la compression très élevée. Par ailleurs, la plaque Nidarroof permet la stabilisation des gravillons (partie courante, chemins d'accès, zones stériles, etc.) et évite les désagréments dus à la stagnation d'eau (sous les dalles sur plots par exemple) grâce à son parement non-tissé qui retient

les déchets et filtre l'eau. En bref, Waterproof est adaptée pour la réalisation de terrasses multi-usages, sous différents types de protection rapportée.

Cf. CCP Waterproof et Waterproof-Green

Nota : En écrétant les débits des eaux pluviales, notamment en cas d'orages, Waterproof apporte une réponse à la cible 5 de la démarche HQE.

Paradiene 35 SR4 Silver + Parafor Jardin Silver

Type : étanchéité sous végétalisation extensive ou semi-intensive ou jardin	FIT : F5.I5.T4
Élément porteur : maçonnerie	Pente : de 0 % à 20 %
Support : isolant thermique	
	Points forts <ul style="list-style-type: none"> ▶ Un complexe plus épais : 7,2 mm au total. ▶ Un complexe extrêmement performant en termes de résistance au poinçonnement : disposant de deux armatures R4. ▶ Plus d'anti-racine pour accroître la durabilité par rapport à un complexe classique type Preflex + Gravilex. ▶ La traçabilité avec la puce RFID Silver.

Produits mis en œuvre

Partie courante

- 1 Vernis d'impression Siplast Primer
- 2 Pare-vapeur Irex Profil soudé en plein
- 3 Équerre de continuité Parequerre soudée en plein
- 4 Isolant en mousse de polyuréthane collé par plots de colle Par ou Pur-Glue
- 5 Écran d'indépendance Verecran 100 en pose libre
- 6 1^{re} couche d'étanchéité Paradiene 35 SR4 Silver en pose libre
- 7 2^e couche d'étanchéité Parafor Jardin Silver soudée en plein
- 8 Système de drainage Gravidrain + Gravifiltre
- 9 Substrat Gravidflor + végétalisation par tapis en rouleau pré-cultivé Gravi-Tapis

Variante en bacs pré-végétalisés : la mise en œuvre du procédé Gravidland-Pack évite la pose du système de drainage (Gravidrain + Gravifiltre)

Relevés

- A Vernis d'impression Siplast Primer
- B 1^{re} couche Paradiene 35 SR4 Silver soudée en plein sur toute la hauteur
- C 2^e couche Parafor Jardin Silver soudée en plein sur toute la hauteur

Nota : l'aménagement d'une zone stérile de 40 cm en périphérie est recommandé (cf. CCP Gravidland S).
Charge permanente sur la structure : 133 kg/m² hors isolant (123 kg/m² avec variante Gravidland Pack), à capacité maximale en eau (compris charge forfaitaire de 15 kg/m²).

Document de référence

- Avis Technique Gravi (en cours de renouvellement).
- CCP Gravidland S.
- CCP Gravidland-Pack.
- CCP Gravidland-Expert.

Informations complémentaires

- Support isolant surfacé bitume (laine minérale, verre cellulaire + EAC) : Paradiene 35 SR4 Silver est soudé en plein.
- Pente ≥ 5 % : disposition techniques complémentaires à prévoir.
- Rétention d'eau sous systèmes pré-cultivés, zone stérile ou zone drainante : procédé Waterproof.
- Toiture-terrasse jardin : même complexe avec 30 cm de terre végétale.

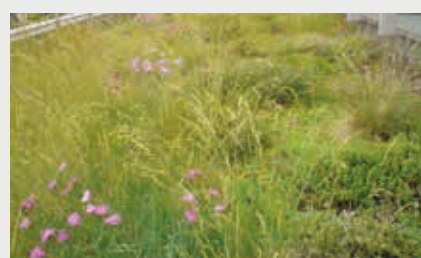
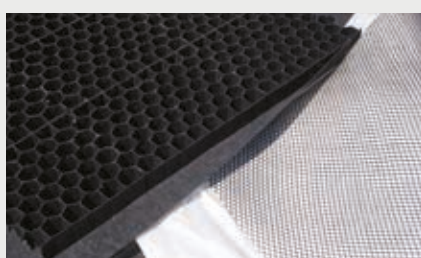
Création paysagère en toiture avec Gravidland-Expert

Afin de disposer d'une végétalisation semi-intensive architecturée, Siplast propose un service de composition paysagère, en partenariat avec un réseau de paysagistes experts, Exavert. La création végétale se décline selon cinq palettes régionales :

- ▶ Ambiance Océanique ;
- ▶ Ambiance Méditerranéenne ;
- ▶ Ambiance Continentale ;
- ▶ Ambiance Francilienne (bassin parisien) ;
- ▶ Ambiance Alpine.

Composées de graminées vivaces et de petits ligneux, plantées in situ, ces palettes peuvent être modulées en fonction de l'exposition particulière du site.

Présentation des produits haute qualité de la gamme Silver



Adepar JS Silver

Feuille de bitume élastomère SBS auto-adhésive à froid en semi-indépendance, épaisseur 2,5 mm minimum, avec armature composite R3 de 140 g/m² et avec joint longitudinal autoadhésif. Ce produit est proposé en 25 kg, conformément aux attentes de la Chambre syndicale française de l'étanchéité.

Paradiene 40.1 GS Silver

Feuille de bitume élastomère SBS, épaisseur 2,9 mm minimum, avec armature voile de verre 90 g/m² et autoprotection minérale. Paradiene 40.1 GS Silver bénéficie du système Profil avec le rainurage de sa sous-face (brevet Siplast). Paradiene 40.1 GS Silver est disponible dans le coloris Gris ardoise.

Parafor Jardin Silver

Feuille de bitume élastomère SBS, épaisseur 3,8 mm minimum, avec armature polyester R4 de 180 g/m², agent anti-racine et autoprotection par des granules minéraux verts.

Paradiene 35 SR4 Silver

Feuille de bitume élastomère SBS, épaisseur 3,5 mm minimum, avec armature polyester R4 de 180 g/m². Ce produit est proposé en 25 kg, conformément aux attentes de la Chambre syndicale française de l'étanchéité.

Parafor 30 GS Silver

Feuille de bitume élastomère SBS, épaisseur 3 mm minimum, avec armature polyester R4 de 180 g/m², et autoprotection minérale. Son autoprotection peut aussi être dépolluante: il s'agit alors de Parafor 30 GS Silver NOx-Activ.

Siplast Silver***

Vous avez l'art,
nous avons la matière

ICOPAL SAS

12, rue de la Renaissance
92184 Antony Cedex
Tél. +33 (0)1 40 96 35 00
Fax. +33 (0)1 46 66 24 85
www.siplast.fr



An Icopal Group Company