

# Offre étanchéité

Construction neuve et  
toiture en béton





**C**RÉÉE IL Y A PLUS DE 60 ANS, Siplast est reconnue pour son expertise dans le domaine de l'étanchéité de toitures-terrasses mais aussi dans le génie civil. Pionnier de l'étanchéité moderne, Siplast n'a cessé d'innover tout au long de son histoire, développant récemment des solutions originales pour la rétention d'eau en toiture (Waterroof), la végétalisation (Canopia), la dépollution (NOx-Activ), sans oublier sa gamme d'excellence, Silver, dont les produits haut de gamme, dotés de la technologie Silver Tracking, sont garantis vingt ans. Siplast maîtrise l'ensemble de la chaîne, du développement de ses systèmes à leur commercialisation, en passant par leur industrialisation.

Depuis deux ans, Siplast fait partie du groupe BMI, leader européen de la toiture, qu'elle soit en pente ou plate, dont l'actionnaire américain, Standard Industries, est n° 1 sur son marché.

Fort de 11 000 collaborateurs, présent dans 40 pays, possédant plus de 150 sites industriels, le groupe BMI a réalisé un chiffre d'affaires de deux milliards d'euros.

Conscient des enjeux propres au marché de la construction neuve, Siplast renforce sa place sur le marché du neuf et présente une offre spécifique dédiée à ce type de projets. Notre objectif est

de développer notre partenariat avec les constructeurs, les promoteurs et les entreprises en leur apportant tout l'accompagnement et le support dont ils pourraient avoir besoin dans la réalisation de bâtiments neufs en béton.

Au-delà de sa fonction première de protéger l'ouvrage et d'en assurer la pérennité, l'étanchéité transforme les toitures-terrasses en véritables cinquièmes façades qui apportent une réelle valeur ajoutée à la signature de vos bâtiments.

## Sommaire

Guide de choix .....	4
Toiture-terrasse inaccessible – étanchéité autoprotégée .....	6
Toiture-terrasse inaccessible – étanchéité sous gravillons .....	7
Toiture-terrasse technique – étanchéité autoprotégée .....	8
Toiture-terrasse technique – étanchéité sous gravillons .....	9
Toiture-terrasse accessible piétons – étanchéité sous dalles sur plots ou platelage .....	10
Toiture-terrasse inaccessible végétalisée .....	11
Toiture-terrasse jardin accessible piétons .....	12
Toiture-terrasse technique photovoltaïque .....	13
Étanchéité Silver – étanchéité haut de gamme .....	14
Choisir Siplast c'est aussi... ..	15



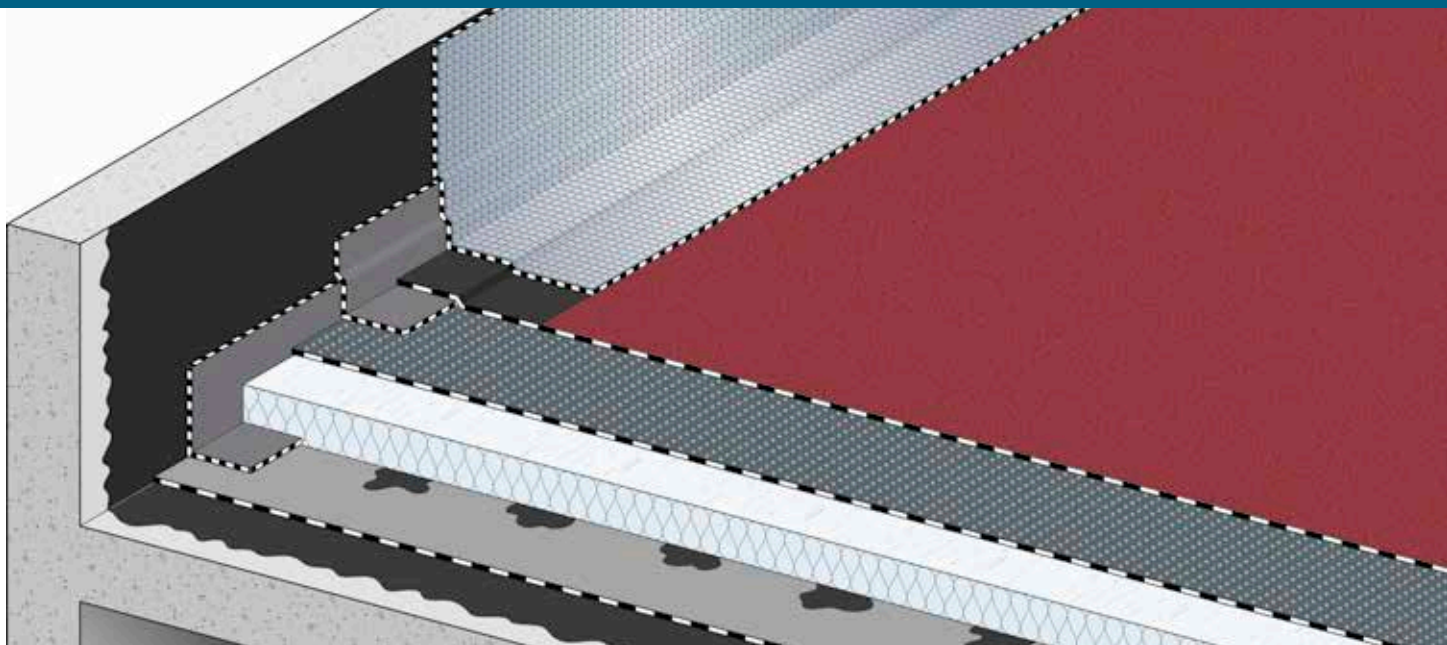
## Guide de choix

		Efficacité Siplast		
		Autoprotégée	Sous gravillons	Platelage ou Dalles
Destination	Finition			
Toiture inaccessible		★ page 6	★ page 7	
Toiture-terrasse technique		★★ page 8	★★ page 9	
Toiture-terrasse accessible piétons				★★★ page 10
Toiture inaccessible végétalisée				
Toiture-terrasse jardin accessible piétons				
<b>Ajoutez une fonction à votre terrasse</b>				
NOx-Activ: fonction dépollution		★★		
Waterroof: fonction rétention temporaire d'eaux pluviales			★★★	★★★



Valorisez votre terrasse			Une toiture haut de gamme
Végétalisée	Jardin	Photovoltaïque	Garantie 20 ans Silver
			★★★★★
		★★★★★ page 13	★★★★★
			★★★★★
★★★★★ page 11			★★★★★
	★★★★★ page 12		★★★★★
		★★★	★★★★★
★★★★★	★★★★★		★★★★★

## Toiture-terrace inaccessible – étanchéité autoprotégée



**PRIMAIRE** : Siplast Primer

**PARE-VAPEUR** : Parabase + équerre de continuité du pare-vapeur Parequerre

**COLLE POUR ISOLANT** : Colle PAR ou Pur Glue

**ISOLANT** : PUR, PIR ou PSE

**ÉTANCHÉITÉ** : ■ 1<sup>re</sup> couche: Adepar JS  
■ 2<sup>e</sup> couche: Paradiene 30.1 GS

**RELEVÉS** : Parequerre + Paradial S

### Principaux atouts

- 1<sup>re</sup> couche auto-adhésive, pose simplifiée
- FIT : F5 I3 T4
- Classement feu B<sub>roof</sub>(t3) (avec un isolant PUR)

### Documents de référence

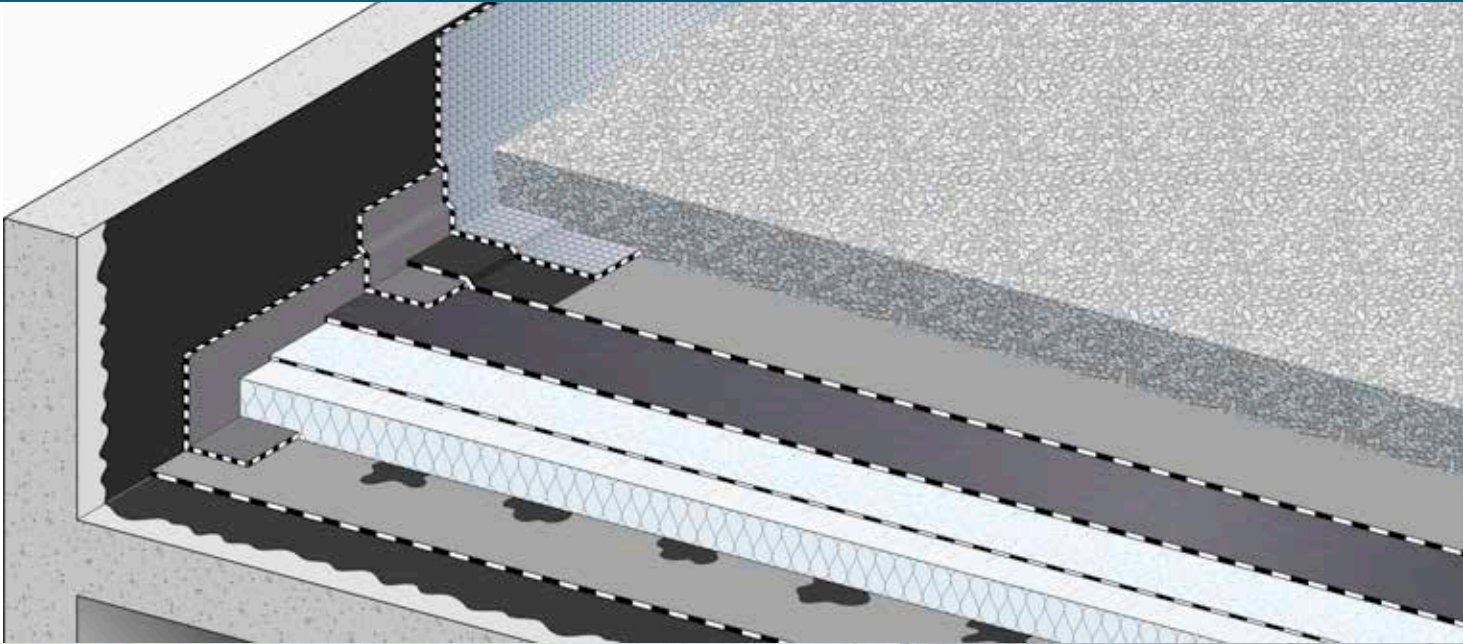
DTA Adepar



Existe en version  
dépolluante NOx-Activ

eco-activ®

## Toiture-terrace inaccessible – étanchéité sous gravillons



**PRIMAIRE** : Siplast Primer

**PARE-VAPEUR** : Parabase + équerre de continuité du pare-vapeur Parequerre

**COLLE POUR ISOLANT** : Colle PAR ou Pur Glue

**ISOLANT** : PUR, PIR ou PSE

**ÉTANCHÉITÉ** : ■ 1<sup>re</sup> couche: écran de séparation Verecran 100 + Paradiene SR3  
■ 2<sup>e</sup> couche Paradiene BDS

**RELEVÉS** : Parequerre + Paradiel S

**GRAVILLONS**

### Principaux atouts

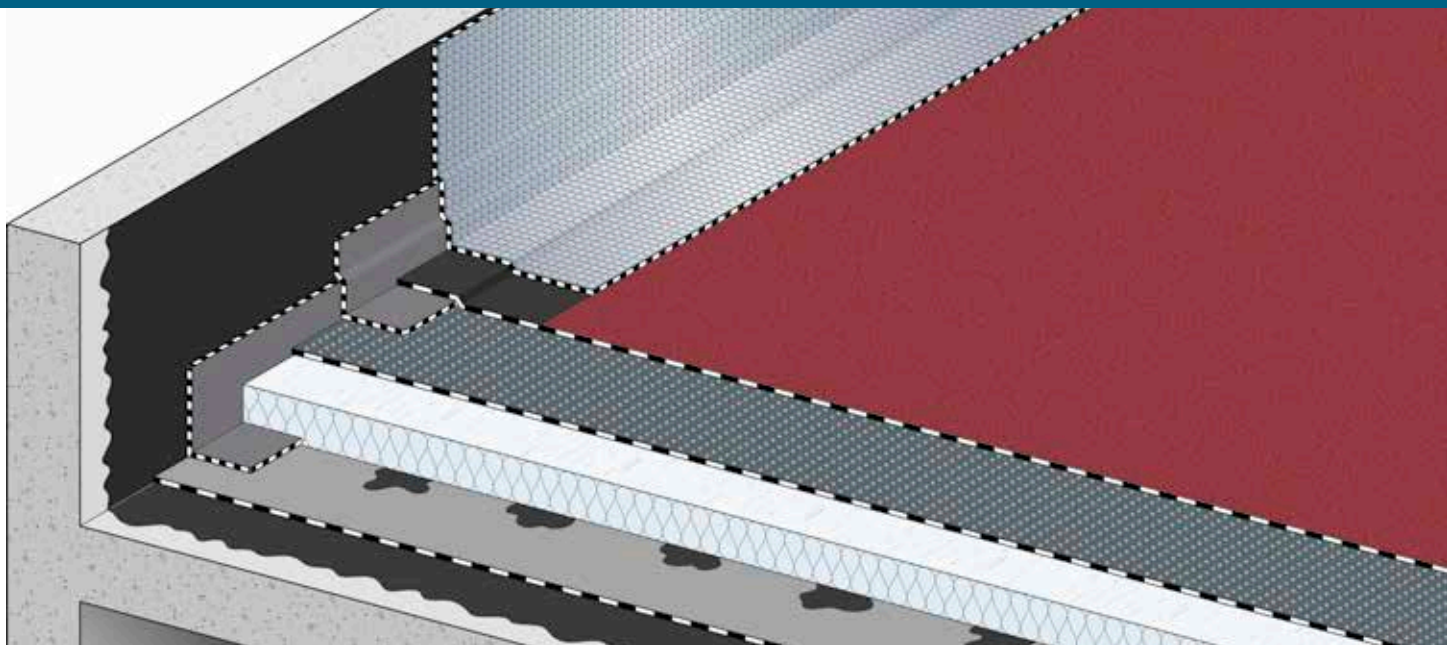
- Pose en indépendance, permet de s'affranchir des mouvements de l'isolant
- FIT : F4 I3 T4
- Classement B<sub>Roof</sub>(t3) (épaisseur minimum des gravillons: 5 cm)

### Documents de référence

DTA Paradiene S



## Toiture-terrasse technique – étanchéité autoprotégée



**PRIMAIRE** : Siplast Primer

**PARE-VAPEUR** : Parabase + équerre de continuité du pare-vapeur Parequerre

**COLLE POUR ISOLANT** : Colle PAR ou Pur Glue

**ISOLANT** : PUR, PIR ou PSE

**ÉTANCHÉITÉ** : ■ 1<sup>re</sup> couche : Adepar JS  
■ 2<sup>e</sup> couche : Parafor 30 GS  
variante : Paradiene 30.1 GS + Dalles Parcours collées à la colle Par

**RELEVÉS** : Parequerre + Paradiel S

### Principaux atouts

- 1<sup>re</sup> couche auto-adhésive, pose simplifiée
- FIT : F5 I5 T3

### Documents de référence

DTA Adepar

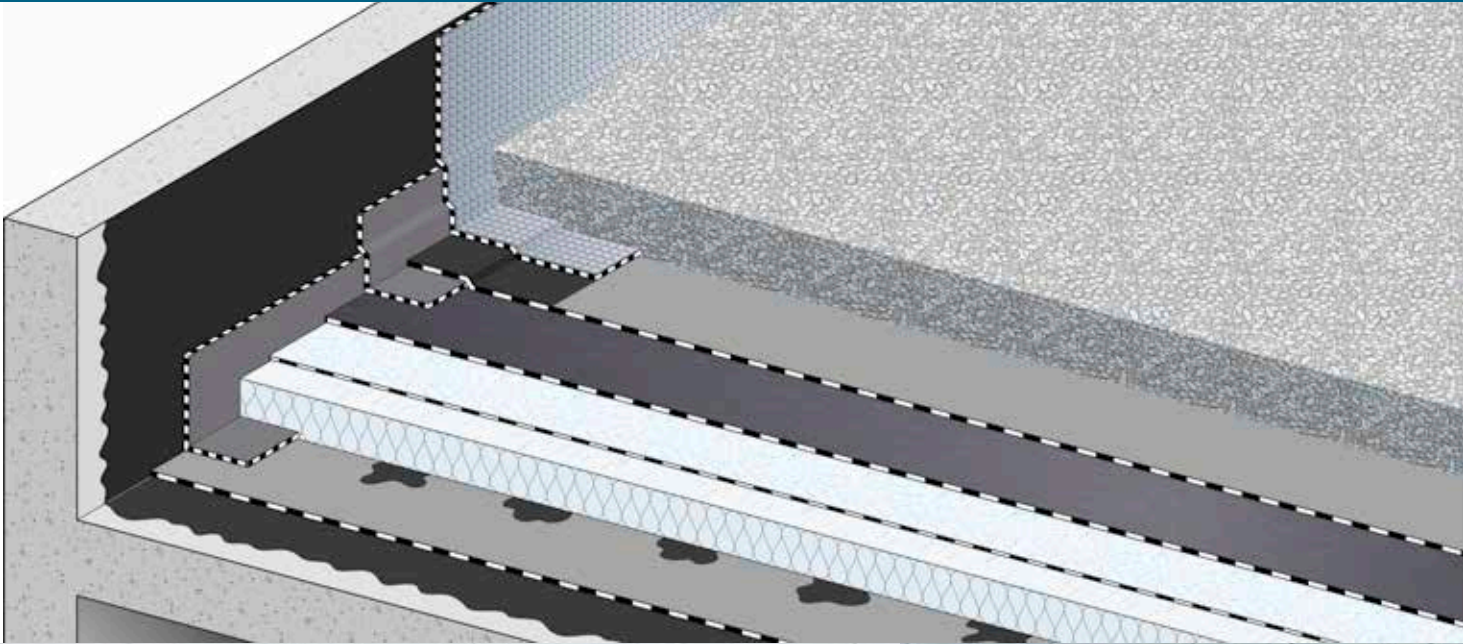


Existe en version  
dépolluante NOx-Activ

eco-activ®



## Toiture-terrasse technique – étanchéité sous gravillons



**PRIMAIRE** : Siplast Primer

**PARE-VAPEUR** : Parabase + équerre de continuité du pare-vapeur Parequerre

**COLLE POUR ISOLANT** : Colle Par ou Pur Glue

**ISOLANT** : PUR, PIR ou PSE

**ÉTANCHÉITÉ** : ■ 1<sup>re</sup> couche: écran de séparation Verecran 100 + Paradiene SR4  
■ 2<sup>e</sup> couche: Paradiene BDS

**RELEVÉS** : Parequerre + Paradiel S

**GRAVILLONS**

### Principaux atouts

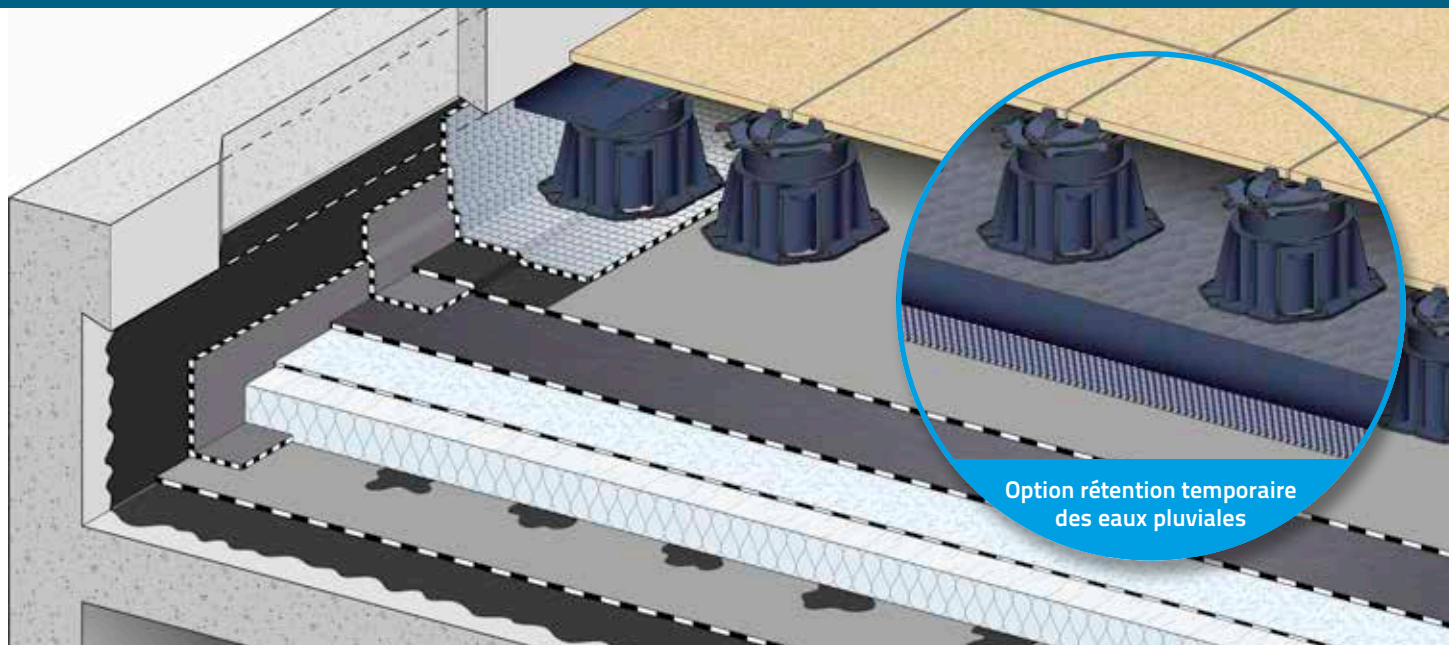
- Pose en indépendance, permet de s'affranchir des mouvements de l'isolant
- FIT: F5 I5 T4
- Classement  $B_{\text{Roof}}(t3)$  (épaisseur minimum des gravillons: 5 cm)

### Documents de référence

DTA Paradiene S



## Toiture-terrasse accessible piétons – étanchéité sous dalles sur plots ou platelage



**PRIMAIRE :** Siplast Primer

**PARE-VAPEUR :** Parabase + équerre de continuité du pare-vapeur Parequerre

**COLLE POUR ISOLANT :** Colle Par ou Pur Glue

**ISOLANT :** PUR, PIR ou PSE

**ÉTANCHÉITÉ :** ■ 1<sup>re</sup> couche : écran de séparation Verecran 100 + Paradiene SR4  
■ 2<sup>e</sup> couche : Paradiene BDS

**RELEVÉS :** Parequerre + Paradiel S

**PROTECTION RAPPORTÉE :** Plot Zoom 2 + dalle EssenSia

### Autres options de protection

Plot Zoom 2 + dalle Ipé 50

Plot Zoom 2 + plaque support de  
lambourde + lambourde CL4 44X70  
+ Lames Bamboo



### Option rétention temporaire des eaux pluviales

Geoflow 44-1F + Nidarroof\*

Une solution spécialement étudiée pour éviter la prolifération des moustiques et les odeurs d'eau stagnante.

\*Calcul de charge et adaptation des EP à prévoir.



### Principaux atouts:

- Transforme vos terrasses en espaces de vie
- Installation rapide grâce à un système de pose sur plots
- FIT: F5 I5 T4

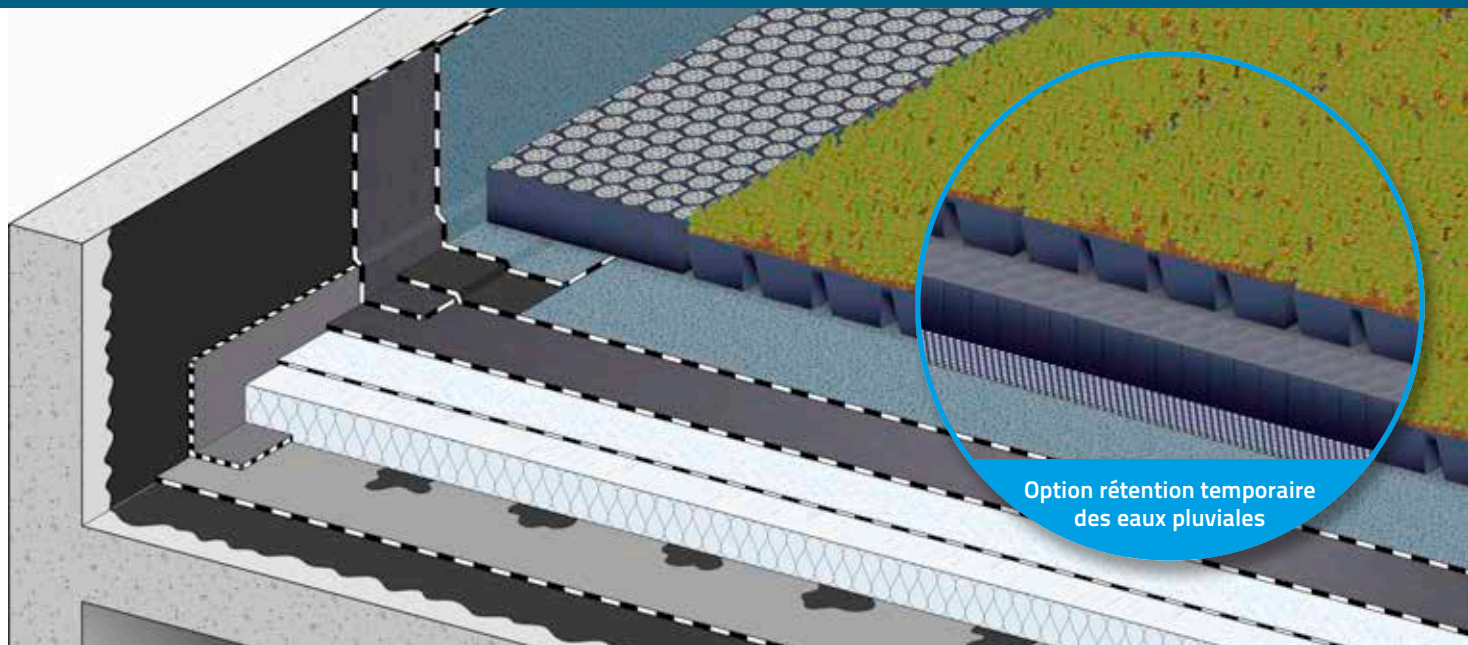
### Documents de référence:

DTA Paradiene S



► Valorisez votre terrasse

## Toiture-terrasse inaccessible végétalisée



**PRIMAIRE** : Siplast Primer

**PARE-VAPEUR** : Parabase + équerre de continuité du pare-vapeur Parequerre

**COLLE POUR ISOLANT** : Colle Par ou Pur Glue

**ISOLANT** : PUR, PIR ou PSE

**ÉTANCHÉITÉ** : ■ 1<sup>re</sup> couche: écran de séparation Verecran 100 + Paradiene SVV\*  
■ 2<sup>e</sup> couche: Graviflex

**RELEVÉS** : Preflex + Graviflex

**VÉGÉTALISATION** : bac précultivé Jardibac

### Option rétention temporaire des eaux pluviales



Geoflow 44-1F + Nidarroof\*

Une solution spécialement étudiée pour éviter la prolifération des moustiques et les odeurs d'eau stagnante.

\*Calcul de charge et adaptation des EP à prévoir.

### Principaux atouts :

- Pose facilitée grâce aux Jardibac prêts à poser
- Rendu visuel immédiat : taux de couverture en végétaux optimal dès la pose des Jardibac
- FIT : F5 I5 T4

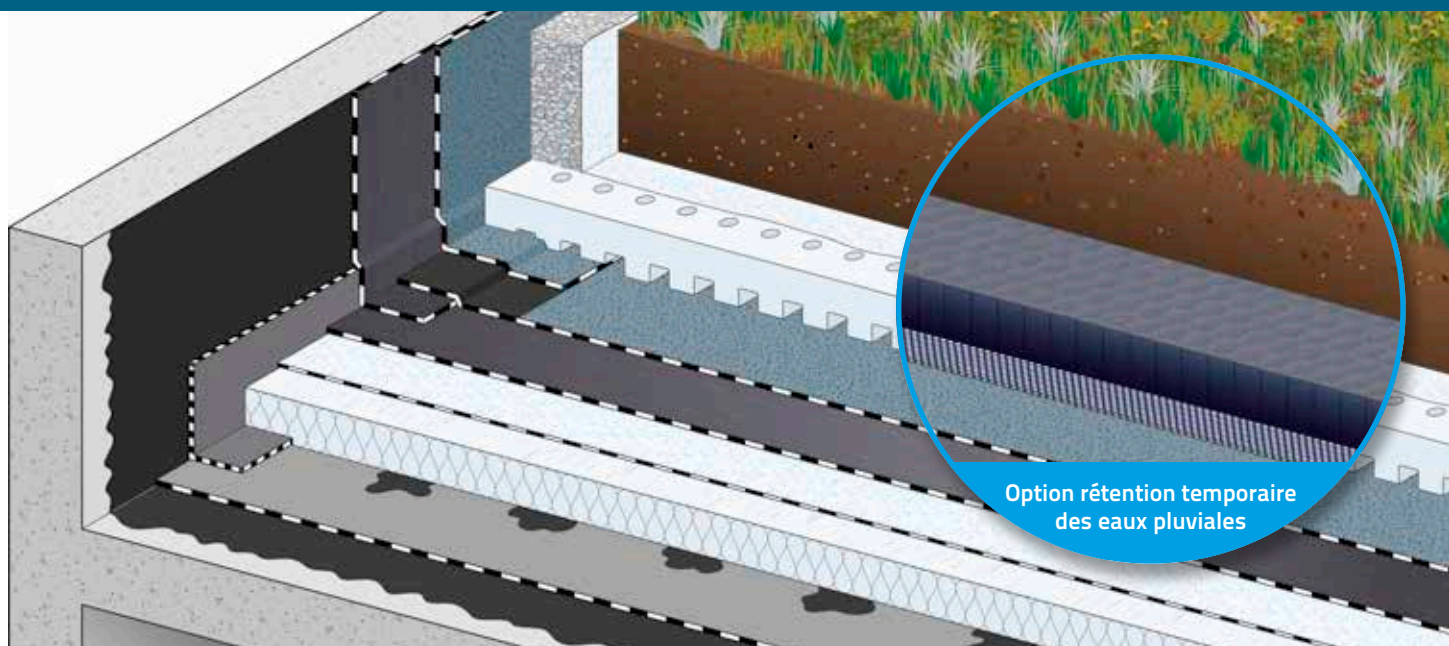
### Documents de référence :

DTA Canopia, CCP Canopia Jardibac



\*Solution en indépendance valable pour les pentes ≤ 5 %

## Toiture-terrasse jardin accessible piétons



**PRIMAIRE** : Siplast Primer

**PARE-VAPEUR** : Parabase + équerre de continuité du pare-vapeur Parequerre

**COLLE POUR ISOLANT** : Colle PAR ou Pur Glue

**ISOLANT** : PUR, PIR ou PSE

**ÉTANCHÉITÉ** : ■ 1<sup>re</sup> couche : écran de séparation Verecran 100 + Paradiene SVV  
■ 2<sup>e</sup> couche : Graviflex

**RELEVÉS** : Preflex + Graviflex

**PROTECTION RAPPORTÉE** : drain, filtre et terre végétale

### Option rétention temporaire des eaux pluviales



Geoflow 44-1F + Nidarroof\*

Une solution spécialement étudiée pour éviter la prolifération des moustiques et les odeurs d'eau stagnante.

\*Calcul de charge et adaptation des EP à prévoir.

### Principaux atouts :

- Créer un espace vert
- Différentes possibilités de végétalisation (potager, floral, décoratif, etc.)
- FIT : F5 I5 T4

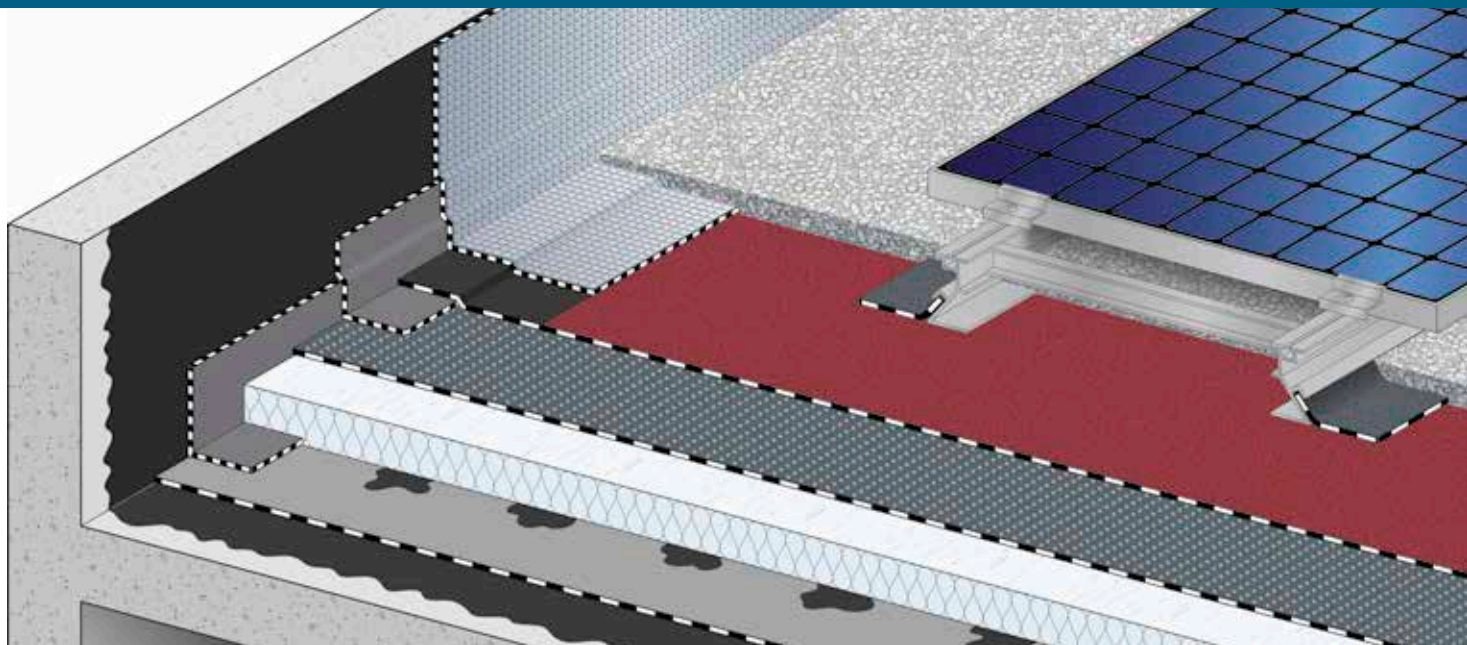
### Documents de référence :

DTA Canopia



► Valorisez votre terrasse

## Toiture-terrasse technique photovoltaïque



**PRIMAIRE** : Siplast Primer

**PARE-VAPEUR** : Parabase + équerre de continuité du pare-vapeur Parequerre

**COLLE POUR ISOLANT** : Pur Glue

**ISOLANT** : PUR ou PIR

**ÉTANCHÉITÉ** : ■ 1<sup>re</sup> couche: Adepar JS

■ 2<sup>e</sup> couche: Parafor 30 GS

**RELEVÉS** : Parequerre + Paradiat S

**MODULES PHOTOVOLTAÏQUES** iNova PV LITE + protection gravillons complémentaire

### Principaux atouts:

- Faites des économies sur votre facture d'énergie, votre terrasse produit de l'électricité
- Accompagnement dans toutes les étapes du projet photovoltaïque
- Pose rapide et simplifiée
- FIT: F5 I5 T3

### Documents de référence:

CCP iNova PV



## Étanchéité Silver – étanchéité haut de gamme



### Des produits fiables et de haute qualité

Fort de son expérience de plus de 60 ans dans la formulation des liants en bitume SBS, Siplast a choisi pour la gamme Silver des produits d'un très haut niveau de qualité et de durabilité. L'ensemble des produits Silver est sous Document Technique d'Application (DTA) du CSTB.

Comme pour toutes les fabrications Siplast, le niveau de performance des membranes est soumis à des contrôles qualité réguliers très stricts. La gamme Silver fait de plus l'objet de soins particuliers avec l'utilisation de la technologie Silver Tracking, durant la fabrication des membranes.

Quelle que soit la configuration de votre chantier, il existe une solution Silver vous offrant les avantages suivant:

- Une étanchéité haut de gamme renforcée
- Une garantie produit de 20 ans
- La technologie Silver Tracking
- Une réponse à toutes les configurations de chantier



## Choisir Siplast c'est aussi...

Siplast fait partie des industriels pionniers dans le domaine du BIM. Dès 2014, Siplast mettait à disposition des clients et des prescripteurs ses premiers objets, démarche saluée par un trophée BIM d'Or. Aujourd'hui, Siplast déploie un catalogue complet, accessible directement depuis son site internet.

### Objets et « super-objets »

Avec cette offre étoffée, Siplast touche toutes les problématiques majeures de l'étanchéité de toiture-terrasse : toitures accessibles ou non, sur éléments porteurs béton, acier ou bois, avec isolation ou non, en climat de plaine ou de montagne, avec végétalisation ou protection lourde, etc. Au total, ces 132 objets couvrent 88 systèmes. Les solutions avec dalles sur plots et végétalisation, y compris synthétiques, démultiplient les réponses avec, par exemple, les différentes couleurs de la Dalle EssenSia et ou les trois déclinaisons de Soft-Green.

Chaque objet est accompagné de dessins de détails tels que les coupes au format DWG (acrotère, joint de dilatation, etc.), soit près de 1 000 schémas au total. En complément, chaque objet disposera très bientôt d'un descriptif texte de type CCTP.

Afin d'apporter un service complet à l'utilisateur, mais aussi afin d'être source d'idées ou de variantes, les objets ont été regroupés en « super-objets » comme autant de bibliothèques de solutions pour une problématique globale donnée. L'utilisateur, plutôt que de télécharger un objet après l'autre, peut ainsi les avoir regroupés en fonction de l'élément porteur de référence et de la présence ou non d'isolant.

Ces objets sont accessibles et téléchargeables à partir du site [www.siplast.fr](http://www.siplast.fr), profil maîtrise d'ouvrage / maîtrise d'œuvre, tout en restant bien sûr disponibles sur la plateforme de Polantis.



**ICOPAL SAS**

23-25 avenue du Docteur Lannelongue  
75014 Paris  
Tél. +33 (0)1 40 84 68 00  
Fax. +33 (0)1 40 84 66 59  
[www.siplast.fr](http://www.siplast.fr)

