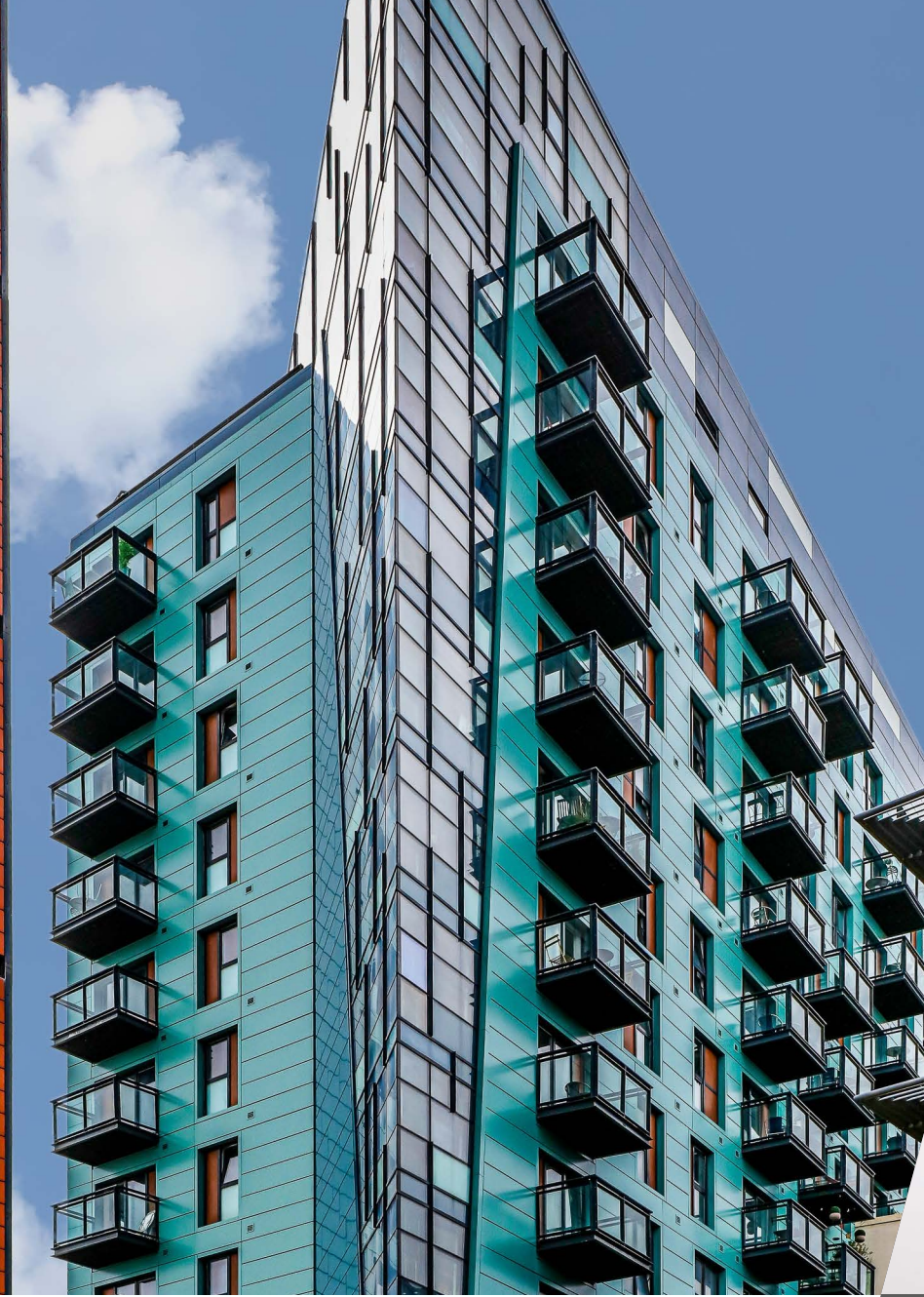


Comment prescrire une peinture en poudre

pour les supports métalliques peints utilisés dans l'architecture et le design industriel





Les couleurs et les effets de surface sont devenus l'un des éléments les plus importants du design industriel et font partie intégrante du concept architectural. Ils apportent une identité, ajoutent de la notoriété, apportent une qualité et une valeur.

Depuis de nombreuses années, Axalta développe des peintures en poudre de qualité, avec pour focus innovation et technologie.



Votre monde, nos Peintures

Axalta Coating Systems fournit aux clients du monde entier des peintures durables conçues pour protéger, colorer et augmenter la productivité. Nous célébrons 150 ans d'expérience dans l'industrie de la peinture et plus de 50 ans dans les peintures en poudre.

Contenu

Page

Nos produits, nos couleurs

4-5

Familles produits

6-13

Comment prescrire une peinture en poudre

14-15

Couleurs et services

16-19

Couleurs et tendances

20-21

Portefeuille

22-23

Différence entre la peinture en poudre et les peintures liquide

La peinture liquide contient des solvants, pas la peinture en poudre

Volatile >50%
Solvant

Non volatile <50%
Résine
Additif
Pigment
Charges



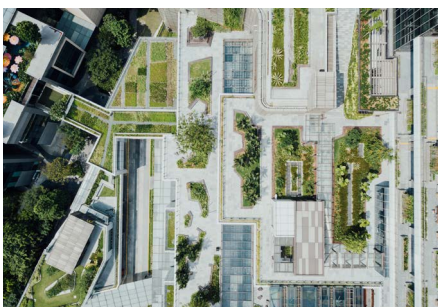
Peinture liquide



Non volatile = 100%
Résine
Additif
Pigment
Charges

Durabilité

La peinture en poudre, une solution durable



La peinture en poudre est la solution peinture la plus durable du 21^{ème} siècle. Elle n'utilise pas d'eau ; l'air transporte la peinture en poudre sur le support métallique via des pistolets électrostatiques. Le film de peinture peut être appliqué de manière simple et écologique pour obtenir des finitions uniformes et durables.

Durabilité

La durabilité est au cœur des activités d'Axalta. Du revêtement des objets avec nos produits pour les rendre plus durables à la réduction de l'empreinte environnementale de nos opérations, en passant par le travail en toute sécurité avec le plus haut niveau d'éthique et d'intégrité, Axalta s'engage en faveur de pratiques fortes en matière

d'environnement, de responsabilité sociale et de gouvernance. Pour en savoir plus sur les initiatives de durabilité, les objectifs et la performance d'Axalta, consultez notre dernier Rapport sur la durabilité sur sustainability.axalta.com

Les peintures en poudre sont respectueuses de l'environnement par rapport aux peintures en phase solvants, car elles ne contiennent pas de solvants et libèrent des quantités négligeables de COV dans l'atmosphère. Le film de peinture en poudre fini ne libère pas de COV et les peintures en poudre ont un impact négligeable sur la qualité de l'air intérieur.

Les peintures en poudre peuvent permettre d'obtenir les certifications LEED (système d'évaluation de la qualité énergétique et environnementale). À l'heure actuelle, les produits architecturaux Alestas[®] SD, qui sont commercialisés dans l'Espace économique européen, ne contiennent pas de substances extrêmement préoccupantes (SVHC) inscrites sur la « liste candidate » de la page

web de l'ECHA (Agence européenne des produits chimiques), dans une concentration individuelle d'au moins 0,1 % en poids.

Les produits architecturaux Alestas SD ne portent aucun pictogramme de danger pour l'environnement ou la santé. Les matériaux de revêtements en poudre, qui sont commercialisés dans l'Espace économique européen (CEE) ne contiennent pas de plomb (Pb), de chrome hexavalent (CrVI), de cadmium (Cd) ni de mercure (Hg) en tant que composants ajoutés intentionnellement. Cependant, ces substances peuvent apparaître sous forme d'impuretés à l'état de traces dans les matériaux bruts qui sont utilisés dans la fabrication des produits.

Les déchets des peintures en poudre sont bien moins dangereux que les déchets des peintures solvantées.

Les différentes familles produits

Gamme	Nom du produit	Chimie	Domaine d'application	Label de qualité
Architecture	Polyester Architecture	Alesta® AP	Intérieur et extérieur	Qualicoat Classe 1 GSB Floride 1 (Standard) AAMA2603
Architecture	Polyester SuperDurable	Alesta® SD	Intérieur et extérieur	Qualicoat Classe 2 GSB Floride 3 (Master) AAMA2604
Industrie	Epoxy Polyester	Alesta® EP	Mobilier et appareils d'intérieur	
	Polyester Industrie	Alesta® IP	Applications industrielles extérieures et intérieures, ACE, mobilier de jardin, clôtures	
Fonctionnel	Antigraffiti Outdoor	Alesta® AP AntiGraffiti	Architecture, Mobilier urbain et extérieur	Qualicoat Classe 1 GSB Floride 1 (Standard) AAMA2603
	Fast cure	Alesta® SF	Enduction de bandes en continu pour les applications architecture et industrielles extérieures	
	Cool	Alesta® Cool™	Faible absorption d'IR requise, par exemple mobilier urbain, éléments de façade, portes, etc.	Qualicoat Classe 1 & 2 GSB Floride 1 & 3 Standard & Master AAMA 2603 & 2604
Protection contre la corrosion	Polyester Architecture	Alesta® AP QualiSteel	Construction métallique en acier, mobilier de jardin, clôtures	Qualisteelcoat
	Primaire anticorrosion	Alesta® ZeroZinc	Construction métallique en acier, automobile, mobilier de jardin	Qualisteelcoat
	Thermoplastique	Abcite®	Offshore, application extérieure, mobilier extérieur, garde-corps et escaliers, clôtures	
	Thermoplastique	Plascoat® PPA571	Applications extérieures, y compris mobilier extérieur, poteaux d'éclairage, équipements d'aires de jeux, rampes et escaliers, clôtures	

Label de qualité QUALICOAT

Qualicoat est un label qualité qui certifie des systèmes produit. Qualicoat gère les systèmes qualité peintures poudre et liquide utilisés sur des supports en aluminium pour le marché de l'architecture.

GSB International

La tâche de GSB International est d'assurer la qualité en ce qui concerne les peintures de pièces ainsi que les matériaux de prétraitement et de peinture utilisés dans le processus. À cette fin, GSB crée des directives de qualité et surveille leur application, que nous documentons par l'attribution de nos labels de qualité. GSB International adapte en permanence ses directives de qualité aux dernières technologies et aux exigences du marché. L'homme et l'environnement sont au centre de ses efforts.

Certification AAMA

Le label de certification AAMA indique aux clients qu'un échantillon du produit a été vérifié comme étant conforme aux exigences des normes par le biais d'essais en laboratoire indépendant et d'une inspection de suivi sur place de la chaîne de production du fabricant. Les produits autorisés à la certification et leurs fabricants sont également inscrits dans le répertoire en ligne des produits certifiés (CPD) en ligne de l'AAMA, la principale ressource du secteur en matière de produits pour portes et fenêtres.



Pour plus d'informations sur nos familles de produits, visitez
www.axalta.fr/catalogue-produits (France) - www.axalta.be/catalogue-produits (Belgique)



Tour de la Marseillaise, France, Ateliers Jean Nouvel, Photographie Michèle Clavell

Chez Axalta, plus de 1200 couleurs, effets et finitions sont disponibles sur stock. Nous proposons ces peintures en poudre dans des qualités haut de gamme : Alestas[®] AP et SD pour les marchés de l'architecture et du design industriel. Nous disposons de l'offre Ral la plus étendue du marché ; toutes les couleurs sont disponibles en :

Fine textured 5%
Mat 30 %
Satiné 70 %
Brillant 80 %

Axalta élargit constamment son offre produits pour répondre aux demandes du marché et aux futures tendances.

La demande de produits super-durables étant en augmentation, nous avons adapté et développé davantage de produits dans la gamme Alestas[®] SD.

Axalta formule des couleurs qui donne vie à vos projets. Nous proposons des nuanciers de couleurs uniques propres à Axalta, dédiés aux marchés de l'architecture, du design et de l'industrie, créés en collaboration avec des agences de style et notre équipe experts couleurs.

Chaque collection de couleurs a sa propre histoire et ses propres avantages.



Qualité standard et supérieure pour projets en extérieur

Alesta® AP **Polyester Architecture**

Une gamme de peintures en poudre de durabilité standard à base de résines polyester avec des pigments de haute qualité pour l'extérieur, certifiées par Qualicoat Classe I, GSB Floride 1 (Standard) et AAMA 2603 et bénéficiant d'une garantie.

Domaine d'application : Élément métallique utilisé en architecture extérieure, acier ou acier galvanisé pour bardage, vérandas, portes, châssis de fenêtres, mobilier de jardin, mobilier urbain.

Cette famille produits peut aussi être utilisée pour la mise en peinture de pièces en métal pour la décoration intérieure.

Alesta® SD **Polyester SuperDurable**

Une gamme de peintures en poudre durables à base de résines polyester haute performance, avec des pigments de qualité supérieure pour l'extérieur. Alesta® SD est une peinture de qualité supérieure résistante aux intempéries et aux UV pour les environnements les plus ensoleillés, QUALICOAT Classe II, GSB Floride 3 (Master) et AAMA 2604. Elle peut prétendre à une garantie jusqu'à 25 ans sous conditions.

Domaine d'application : murs-rideaux en aluminium pour les bâtiments de prestige. Portes, châssis de fenêtres, bardages et autres éléments architecturaux. Bâtiments dans des environnements hostiles. Mobilier urbain, équipements pour magasins, mobilier de jardin, éclairage et autres applications industrielles où la rétention de la brillance et la stabilité des couleurs sont importantes.



Garanties

Nos gammes AP et SD sont assorties de garanties. Ces garanties sont valables tant que le produit est appliqué par un applicateur agréé par Axalta et conformément aux conditions prescrites par Axalta. Afin de déterminer les années de garantie, le projet doit faire l'objet d'une déclaration de chantier avant de commencer. La garantie sera signée par le lacqueur, client Axalta.

Nos familles produits



Stop à la corrosion, solution de protection

La corrosion entraîne des coûts de réparation et de maintenance élevés. Le traitement de surface et l'utilisation du système anticorrosion adapté, prolongent la durée de vie des structures peintes.

Axalta Powder Coatings propose une large gamme de peintures en poudre, pour protection contre la corrosion, en fonction du type de support, des performances requises et de l'utilisation finale :



Alesta® AP QualiSteel

Sur un marché toujours plus exigeant, une meilleure protection de l'acier galvanisé et de l'acier revêtu par métallisation fait l'objet d'une demande croissante. Alesta® AP QualiSteel vous permet non seulement d'améliorer la durabilité et la protection de la plupart des structures en acier, mais aussi de le peindre dans toute une gamme de couleurs. En matière de durabilité, Alesta® AP QualiSteel est un excellent choix. Elle vous permet d'économiser de l'énergie ou des matériaux, la peinture en poudre ne comporte pas d'étiquetage sanitaire, et offre à toute structure en acier une plus grande longévité grâce à l'excellente résistance du revêtement aux UV. Alesta® AP QualiSteel fait partie du système de revêtement QUALISTEELCOAT.

Alesta® ZeroZinc

Après plus de 10 ans de recherche et développement, la gamme de produits Alesta ZeroZinc s'élargit pour offrir la meilleure solution anticorrosion pour chaque support.

Abcite®

est une gamme de peintures en poudre thermoplastiques qui offre des propriétés anticorrosion exceptionnelles dans les environnements agressifs, associées à une robustesse et une résistance au gravillonnage. Aucun primaire ni sous-couche n'est nécessaire. En outre, elle convient à un large éventail d'applications extérieures telles que le mobilier de jardin, les garde-corps et les escaliers, les panneaux de clôture, etc.

Veillez consulter votre expert couleurs Axalta pour plus d'informations sur les spécifications.

Nos familles produits

Projets intérieurs et industriels

Alesta® EP **Epoxy Polyester**

Alesta® EP est une peinture en poudre spécialement formulée pour les applications industrielles. Elle est conçue pour être utilisée dans différentes applications, mais pas sur des supports exposés à l'extérieur. Cette gamme époxy polyester offre une excellente protection contre la corrosion et des propriétés mécaniques élevées avec une résistance limitée aux UV.

Alesta® IP **Polyester Industrie**

Alesta® IP est une gamme de peintures en poudre pour les applications industrielles extérieures. Elle présente une bonne résistance aux intempéries, une flexibilité et des propriétés mécaniques exceptionnelles pour une excellente durabilité à l'extérieur. Elle est généralement utilisée pour décorer et protéger la ferronnerie d'art à l'extérieur et à l'intérieur. Alesta® IP dispose d'une excellente réactivité et d'une très bonne fluidité. Associé à une excellente efficacité de transfert et une large abaque de cuisson, Alesta® IP amplifie la productivité et la rentabilité.





Beid Lighting, Sweden | Blastation, Sweden | Tiptoe, France
iSamar, Spain | Recor Home, Belgium



Technologies innovantes

Alesta® AP AntiGraffiti Outdoor **Aucune chance aux graffiti**

L'utilisation de peintures en poudre Alesta® AntiGraffiti permet d'éliminer le vandalisme des peintures aérosol. Elle est facile à nettoyer et protège contre les effets permanents des peintures aérosol et des marqueurs. Elle se caractérise par une durabilité extérieure, une bonne résistance chimique, de très bonnes propriétés de résistance aux intempéries et une dureté de film exceptionnelle. Alesta® AntiGraffiti est formulée en haute brillance avec les certifications GSB et Qualicoat.

Elle a également été testée et approuvée par le laboratoire Dr. Kupfer. Cela comprend l'évaluation des procédures, des technologies et des matériaux pour l'élimination et la prévention des graffitis selon l'association de qualité « German Gütegemeinschaft Anti-Graffiti e.V. » et la méthode de test LABKUPFER®.

Pour plus d'informations sur Alesta® AntiGraffiti, allez sur
www.axalta.fr/alesta-ag (France)
www.axalta.be/fr-alesta-ag (Belgique)

Alesta® COOL™ **Du noir aussi froid que le blanc**

Le réchauffement des supports métalliques exposés au soleil est une question de réflexion. La lumière infrarouge représente environ 50 % de l'énergie solaire qui atteint la surface de la Terre, et contribue nettement au réchauffement. L'énergie solaire chauffe les immeubles et objets via les phénomènes de rayonnement et de réflexion, et le rayonnement infrarouge joue ici un rôle majeur.

POLAR est une collection de peintures en poudre en finition fine texturée avec des propriétés COOL™ en qualité Alesta® SD. Les produits diminuent ces fluctuations de température. Ils contribuent également au caractère durable d'un projet. Les pièces métalliques revêtues de cette gamme de couleurs innovantes subiront des contraintes thermiques limitées, ce qui augmentera la durée de vie d'une structure.



Les propriétés d'Alesta® COOL™ peuvent être ajoutées à la fois à la qualité Polyester Architecture standard et SuperDurable.

En ce qui concerne POLAR, une collection de 6 teintes tendance exclusives, nous avons étendu notre qualité Alesta® SuperDurable avec des propriétés COOL™ et une finition finement texturée.

Pour plus d'informations sur Alesta® COOL™, allez sur
www.axalta.fr/alesta-cool (France)
www.axalta.be/fr-alesta-cool (Belgique)

Pour plus d'informations sur POLAR, allez sur le site
www.axalta.fr/polar (France)
www.axalta.be/fr-polar (Belgique)

Nos familles produits

Solutions innovantes

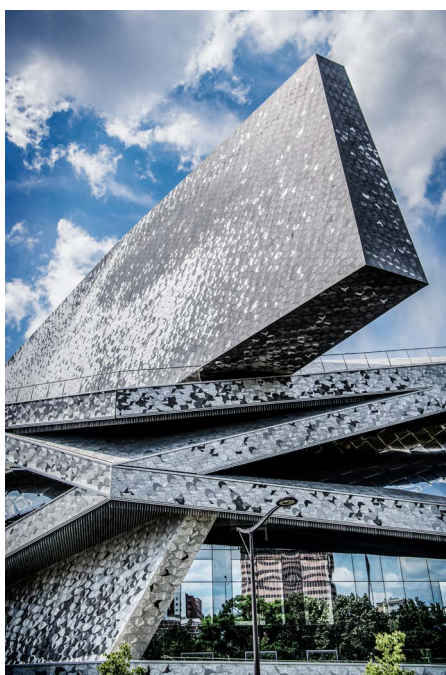
Alesta® SPEED

Solution rapide pour le marché de l'architecture

Les peintures en poudre Axalta ont évolué pour répondre aux exigences de haute flexibilité de l'industrie coil coating pour le post laquage et le pré laquage. Les produits peints dans l'industrie du Coil sont utilisés dans la construction pour des panneaux composite et d'autres éléments métalliques extérieurs.

Ces couleurs sont principalement des produits sur mesure, mais doivent être soigneusement étudiées lorsque les panneaux doivent être assemblés avec des profilés.

Les peintures thermodurcissables Alesta® Speed assurent la protection et la finition décorative des supports métalliques. La durabilité, la résistance aux intempéries et le choix des couleurs les rendent attrayantes pour les marchés de la construction et de l'architecture. Des poudres résistantes aux produits chimiques sont également disponibles dans la gamme Alesta® Speed et peuvent être formulées selon les besoins du client.



Abcite® and Plascoat®

Les solutions thermoplastiques

sont des gammes de peintures en poudre thermoplastique fonctionnelle offrant une excellente protection durable contre la corrosion et une résistance aux intempéries combinée avec une excellente tenue et résistance aux chocs. Aucun apprêt n'est nécessaire et grâce à leur nature thermoplastique elles offrent des propriétés spéciales telles qu'un toucher doux, une atténuation du bruit, une résistance aux chocs et aux graffitis. Toutes ces caractéristiques en font le revêtement de choix pour diverses applications dans divers environnements agressifs et pour des utilisations finales en extérieur, y compris, le mobilier, les mâts d'éclairage, les équipements d'aires de jeux, les garde-corps et escaliers, les panneaux de clôture et plus.

Veuillez consulter votre Expert Couleurs Axalta pour plus d'informations.

Comment prescrire une peinture en poudre

La prescription d'une peinture en poudre est une tâche importante ; plusieurs paramètres doivent être pris en compte. Veuillez contacter votre expert couleurs ou votre contact commercial pour obtenir de l'aide.

Aluminium

Protection contre la corrosion En fonction de l'emplacement, choisir le prétraitement adéquat (à discuter avec l'applicateur).
Si une protection supplémentaire est nécessaire, un primaire doit être envisagé. Veuillez consulter votre expert couleurs Axalta.

Qualité Sélectionnez la qualité adéquate en fonction des exigences (type de bâtiment et d'environnement ; voir tableau page suivante)

Alesta® AP, homologué Qualicoat classe 1 et GSB Floride 1, garantie sur la couleur et la rétention de la brillance jusqu'à 15 ans sous conditions.

Alesta® SD, homologué Qualicoat classe 2 et GSB Floride 3, garantie sur la couleur et la rétention de la brillance jusqu'à 25 ans sous conditions.

Couleur et effet Sélectionnez la couleur et la finition dans notre gamme ; nous disposons de couleurs basées sur le système RAL dans différentes finitions ainsi que des collections spécifiques. Veuillez nous contacter si vous avez besoin d'une couleur spéciale.

Acier

Protection contre la corrosion Veuillez vous référer à la norme ISO 12944-2018

3 aspects à prendre en compte :

1. Identifier l'environnement :

Sélectionnez l'environnement dans lequel votre produit sera utilisé :

A / Pour l'acier et l'acier galvanisé, la norme ISO 12944-2 définit 5 niveaux de corrosivité (C2 - CX).

2. Identifier la durée de vie :

Sélectionnez la durée de vie requise. Les cycles de durée de vie sont divisés en 4 niveaux de durabilité sur une période de 7 ans, 15 ans, 25 ans et plus ; cela équivaut à faible, moyenne, élevée et très élevée

3. Identifier le support :

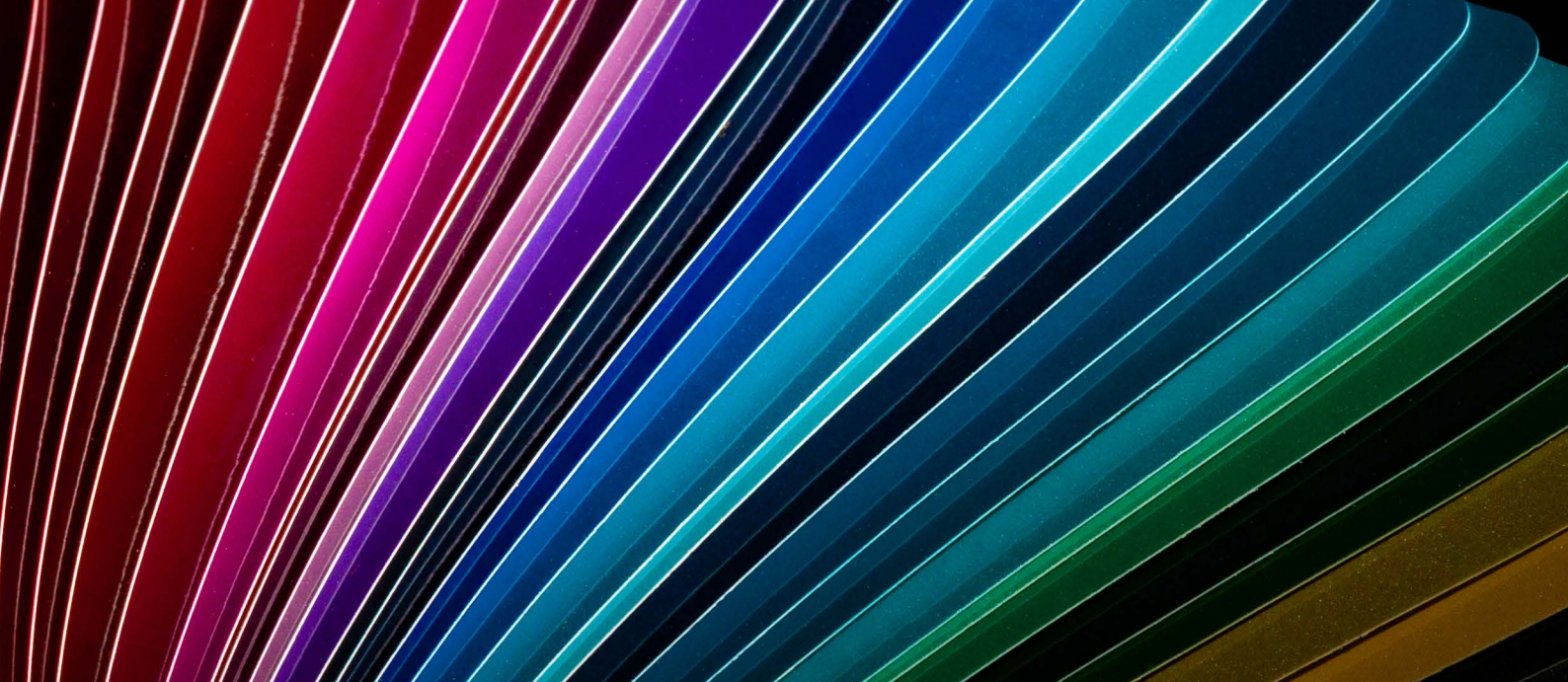
L'identification du support à revêtir dépend de sa nature, de sa conception et souvent des deux :

- Les supports ferreux (acier à faible teneur en carbone, alliages, fer forgé...)
- Supports sujets au dégazage (fonte, acier galvanisé, acier métallisé)
- Pièces à arêtes vives

En fonction des 3 points ci-dessus, choisissez le système adéquat (traitement de surface + peinture). Respectez les recommandations de notre documentation sur la protection contre la corrosion et/ou consultez votre expert couleurs national.

Qualité Sélectionnez la bonne qualité en fonction des exigences (type de bâtiment et environnement ; voir le tableau de la page suivante).

Couleur et effet Sélectionnez la couleur et la finition dans notre offre ; nous avons des couleurs basées sur le système RAL dans différentes finitions ainsi que des collections spécifiques. Veuillez nous contacter si vous avez besoin d'une couleur spéciale.



	Intérieur (3)	Normal Urbain et rural	Sévère Marine et industrie	Extrême Offshore
Aluminium (1)	Alesta® AP Alesta® EP Alesta® IP	Alesta® AP Alesta® SD (Haute durabilité)	QP Primaire + Alesta® SD	-
Acier (2)	Alesta® AP Alesta® EP Alesta® IP	ZF Primaire + Alesta® AP ZF Primaire + Alesta® SD Plascoat® PPA571	ZF Primaire + Alesta® SD Plascoat® PPA571 Abcite®	Abcite®
Sévère	-	ZF Primaire + Alesta® AP (Qualisteel) ZF Primaire + Alesta® SD Plascoat® PPA571	ZF Primaire + Alesta® SD Plascoat® PPA571 Abcite®	Abcite®

1. Respectez les recommandations QUALICOAT et GSB

2. Respectez la norme ISO 12944 2018

Définition du système à appliquer, traitement de surface + primaire + finition

En fonction du type d'acier utilisé et de l'environnement, différents types de préparation de surface sont nécessaires.

Pour plus d'informations, consultez notre brochure anticorrosion sur notre page web.

www.axalta.fr/anticorrosion (France) - www.axalta.be/anticorrosion (Belgique)

3. Pour des exigences fonctionnelles spécifiques, veuillez consulter nos experts

Recommandations

- Prenez en considération et joignez à la fiche de spécifications, la procédure d'entretien et de nettoyage des surfaces peintes.
- Indiquez le nom du fournisseur sélectionné et le code produit unique si possible.
- Adressez-vous à des sous-traitants certifiés selon les normes de qualité en vigueur.
- Si une garantie est requise, veuillez consulter un applicateur recommandé par Axalta.



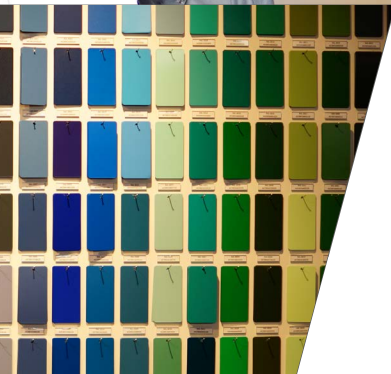
Nous vous aidons dans le choix des couleurs et de la bonne qualité peinture dans nos Colour Experience Room.

Nos Colour Experience Rooms abritent les diverses peintures en poudre fournies par Axalta. Un environnement passionnant et coloré où votre imagination peut se déchaîner. Donnez libre cours à votre inspiration et trouver le coloris qui rendra votre projet unique. Nous avons une solution pour chaque projet dans l'architecture et le design.

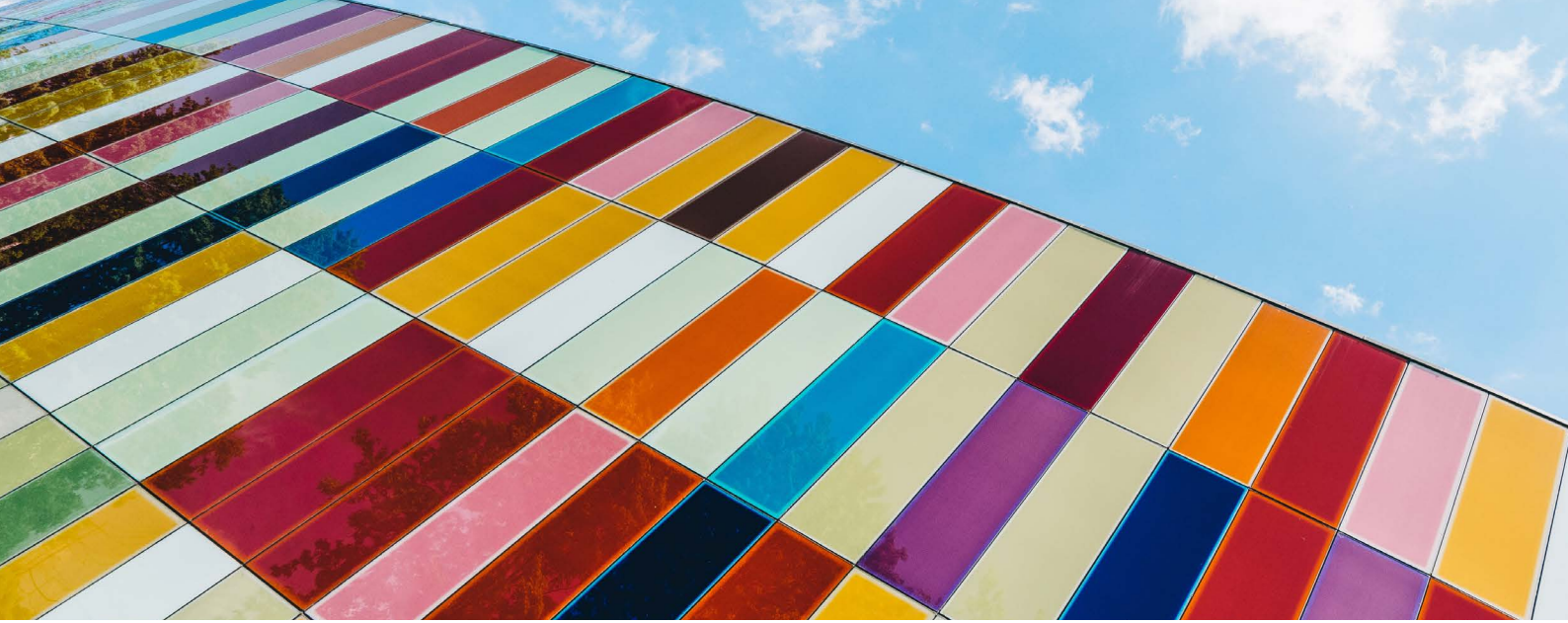
Visitez l'un de nos sites en Europe et laissez votre expert couleurs Axalta vous guider dans notre monde de couleur !



COLOUR
EXPERIENCE
ROOM
by Axalta



Réservez votre visite et obtenez davantage d'informations sur
www.axalta.fr/cerfrance (France)
www.axalta.be/cerbelgique (Belgique)



Prototype

Service de Plaques Métal A4

Une fois que vous avez reçu vos plaquettes de présentation via COLOURit, vous pouvez rédiger vos spécifications en écrivant exactement le code produit inscrit sur l'étiquette. Pour d'autres raisons, vous pouvez avoir besoin d'une plaquette A4, avec une peinture en poudre de la couleur de votre choix. Axalta peut vous fournir ce service. Il vous suffit de prendre contact avec votre interlocuteur.

Maquettes et prototypes

Avec plus de 1200 couleurs disponibles en stock, vous êtes forcément curieux de savoir à quoi ressemblera la couleur de votre choix sur votre ouvrage?

Pour vous aider dans ce processus créatif, nous vous offrons des solutions pour peindre votre prototype. Nous pouvons les réaliser dans nos locaux techniques, pour les petits articles, ou prendre contact avec votre thermolaqueur et fournir une petite quantité de peinture en poudre pour créer un prototype.

Voir votre prototype ou votre maquette dans la bonne couleur vous permettra de prendre la bonne décision.



Couleurs et services

Service de plaquettes

COLOURit. un service pour commander des plaquettes peintes

L'équipe d'Axalta Coating Systems a mis au point un outil numérique qui simplifie le processus de sélection des couleurs dans l'architecture et le design industriel, mise en couleur virtuelle de surfaces. L'ensemble des coloris disponible, dans différents niveaux de brillance et textures, peut être visualisé. L'application montre également une large gamme de nuances de couleurs et d'effets Axalta, dont beaucoup ont été développés en collaboration avec des architectes et des designers. La gamme de couleurs disponibles dans l'outil est régulièrement étendue et mise à jour par nos experts couleurs. Afin que vous puissiez vous rendre compte visuellement du rendu des couleurs, brillance et texture, nous avons intégré un service innovant qui permet de commander gratuitement des plaquettes en métal revêtues des teintes sélectionnées.



Sélectionnez des couleurs pour votre prochain projet dès maintenant !
www.axaltacolourit.com

ColourSelector

Visitez l'un des partenaires ColourSelector d'Axalta en Europe, et laissez votre interlocuteur vous aider à faire votre choix. Le ColourSelector présente des plaquettes revêtues de nos 490 couleurs les plus populaires en qualité Alestas® AP, polyester architecture et Alestas® SD, SuperDurable. Non seulement vous avez l'occasion de voir ces couleurs concrètement, mais également de sentir la texture des différentes finitions.



Trouvez un partenaire ColourSelector près de chez vous :

www.axalta.fr/colourselector (France)

www.axalta.be/fr-colourselector (Belgique)



Tendances

vibes trend report

Saviez-vous que 85 % des achats des consommateurs sont basés sur la couleur ? Nos experts couleurs sont constamment à la recherche des dernières tendances en matière de couleurs, d'effets et de finitions ; c'est leur désir d'inspirer. Nous savons que le design est fortement influencé par des tendances dominantes !

Vibes est un guide des tendances qui propose une combinaison de couleurs, d'effets et de textures pour donner à n'importe quel design les bonnes « ondes ». Il offre un aperçu des tendances à venir en architecture et en design, en termes de couleurs, de textures et de formes.

Apprenez-en plus sur la sociologie et la psychologie des couleurs avec des articles intéressants de nos experts couleurs ou découvrez les histoires derrière les projets d'architectes et de designers.

Visitez

www.axalta.fr/vibes (France)

www.axalta.be/fr-vibes (Belgique)

pour en savoir plus.



Lafuma Mobilier, France | iSimer, Spain | Todus, Studio Segers, Belgium | Blastation, Sweden | Bujnie, Poland
 Danzigerkafe 1.25, The Netherlands, MVSA Architects, Photography Bart van Hoek

Les couleurs sont notre raison d'être

Collections

Collections de couleurs

Les peintures en poudre Axalta sont conçues pour offrir des finitions résistantes, durables et magnifiques. Disponible dans un large choix de couleurs, d'effets et de finitions, nous proposons une large gamme de plus de 1200 produits en stock.

Découvrez nos collections de couleurs avec des finitions distinctives telles que les qualités fine textured et les lisses en mat ou semi-brillant. Nous disposons également de gammes aux propriétés et caractéristiques techniques très spécifiques, dans des teintes populaires. Chacune de nos collections possède un caractère très particulier et s'accorde parfaitement avec l'architecture contemporaine.

Et si nous n'avons pas la couleur que vous avez en tête, nous la développons !

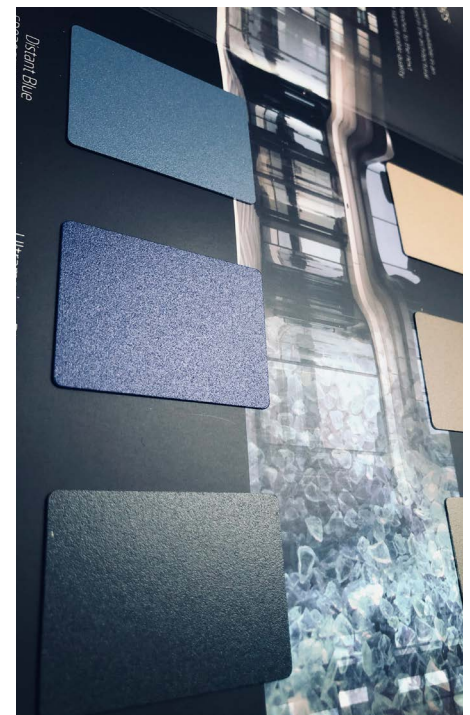
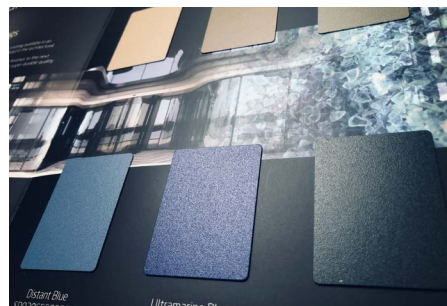
Visitez

www.axalta.fr/poudre (France)

www.axalta.be/poudre (Belgique)

pour découvrir notre gamme et nos collections.

N'hésitez pas à télécharger ou à commander les vôtres immédiatement !



Portefeuille

Références

Nos couleurs prescrites

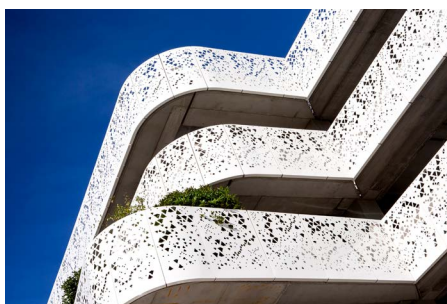
Vous avez mis à profit vos talents créatifs pour faire votre choix et commander des plaquettes de présentation, mais vous souhaitez confirmer vos décisions en visionnant des projets sur lesquels des peintures en poudre Axalta ont été appliquées ? Il vous suffit de visiter notre site web pour découvrir des exemples de projets colorés réalisés à travers l'Europe.

Visitez

www.axalta.fr/references (France)

www.axalta.be/references (Belgique)

pour découvrir d'autres références.





BD Arquitectos | Design, Spain | Bares, Belgium | Danzigerkade 125, The Netherlands |
MUSA Architects, Photography Bart van der Spek | Jasper-Eyers & Paltreiers, Courtesy of
Beddeleem | Voka Ghent, Belgium, Jacques Vansteke and Philip Dewit, from Meubumai/
MV2, Photography Ivan Dupont



WWW.POWDER.AXALTACS.COM

Plus d'informations sur nos produits

www.axalta.fr/poudre (France)

www.axalta.be/poudre (Belgique)



Commandez vos échantillons de couleurs via

www.axaltacolourit.com

**Pour toute question, veuillez contacter
votre interlocuteur local.**

Austria, Greece, Central Europe

Tel: +43 22 36 50 00

powder-austria@axalta.com

www.axalta.at/pulver

Belgium, Luxembourg

Tel: +32 13 53 90 90

powdercoating@axalta.com

www.axalta.be/poederlakken

France

Tel: +33 4 77 96 70 00

liliane.durris@axalta.com

www.axalta.fr/poudre

Germany

Tel: +49 87 03 93 18 10 63

contact-cs@axalta.com

www.axalta.de/pulver

Italy

Tel: +39 0 29 59 19 61

ana.montiel@axalta.com

www.axalta.it/polvere

Spain, Portugal

Tel: +34 9 36 10 60 20 / 23

merce.berengueras@axalta.com

www.axalta.es/polvo

Norway

Tel: +47 22 08 79 00

powder.norway@axalta.com

www.axalta.se/powdercoatings

Poland

Tel: +48 42 677 16 70

powder.poland@axalta.com

www.axalta.pl/farbyproszkowe

Sweden, Denmark, Finland

Tel: +46 49 06 62 00

powder.sweden@axalta.com

www.axalta.se/pulver

United Kingdom, Ireland

Tel: +44 13 25 34 70 00

dami.babalola@axalta.com

www.axalta.co.uk/powder

Turkey

Tel: +90 26 26 74 00 00

powder.turkey@axalta.com

www.axalta.com.tr/tozboyalar

Middle East, North Africa

Tel: +971 48217600

infome@axalta.com