

Embodied Beauty Collection



Carbon Neutral Floors™

Interface®





CARPET PRODUCT SIMPLE SASH **COLOUR** 9554004 INDIGO **INSTALLED** ASHLAR
LVT PRODUCT WALK OF LIFE **COLOUR** A01202 PUMICE **INSTALLED** MONOLITHIC

EN

Less carbon in the atmosphere. More beauty on your floor.

The Embodied Beauty™ collection is designed to help restore the health of the planet and lower the carbon footprint of your space with style. The collection features a range of beautiful carpet tile designs, including our first-ever carbon negative products in three unique styles: Shishu Stitch, Tokyo Texture, and Zen Stitch.

These pioneering products are created with a combination of our new CQuest™BioX backing, specialty yarns and tufting processes and are designed to create a carpet tile that stores more carbon than any before — helping you reduce the carbon footprint of your space by reducing the amount of carbon in the atmosphere.

The collection is inspired by the Japanese aesthetics of minimalism, restoration, and the organic beauty of the natural world. In addition to our three carbon negative products, you'll find calm, muted greys in warm and cool tones alongside natural colors for added dimension in Geisha Gather, Sashiko Stitch, Simple Sash and Vintage Kimono. From narrow monochromatic patterns to large scale graphic tufted textures, all of the styles in this collection combine and contrast tastefully.

The Embodied Beauty collection lives up to its name and shows that beautiful design and sustainability are inseparable. In addition to the three cradle-to-gate carbon negative styles. All of the styles that are featured within the collection are carbon neutral across their full product life cycle.

[-CO₂]

FR

Moins de carbone dans l'atmosphère. Plus de beauté sur votre sol.

La collection Embodied Beauty™ a été conçue pour régénérer la planète et réduire l'empreinte carbone de vos espaces avec style. La collection comprend une gamme de beaux modèles de dalles de moquette, dont nos trois premiers produits à empreinte carbone négative : Shishu Stitch, Tokyo Texture et Zen Stitch.

Ces produits innovants associent notre nouvelle sous-couche CQuest™BioX et des fibres et des processus de tuftage spécifiques. Ils sont conçus pour créer une dalle de moquette qui stocke plus de carbone qu'aucune autre auparavant – ce qui vous aide à réduire l'empreinte carbone de votre espace en réduisant la quantité de CO₂ dans l'atmosphère.

La collection est inspirée par l'esthétique japonaise du minimalisme, de la régénération, et par la beauté organique du monde naturel. Outre nos trois produits à empreinte carbone négative, vous trouverez les dalles Geisha Gather, Sashiko Stitch, Simple Sash et Vintage Kimono – une gamme de gris calmes et doux déclinés dans des tons froids et chauds, associés à des couleurs naturelles pour plus de relief. Des fins motifs monochromatiques aux textures tuftées graphiques grand format, tous les modèles de cette collection forment ensemble des combinaisons et des contrastes harmonieux.

La collection Embodied Beauty est à la hauteur de son nom et montre que la recherche d'un design esthétique et le développement durable vont de pair. En plus des trois modèles à empreinte carbone négative. Tous les modèles présentés au sein de la collection sont garantis neutres en carbone sur tout le cycle de vie des produits.



DE

Weniger CO₂ in der Atmosphäre. Ästhetisches Design für Ihren Boden.

Die Kollektion Embodied Beauty™ wurde entworfen, um die Gesundheit des Planeten wiederherzustellen und den CO₂-Fußabdruck Ihrer Innenräume auf stilvolle Weise zu verringern. Die Kollektion umfasst sieben ansprechende Produkte, einschließlich unserer ersten CO₂-negativen Teppichfliesen in drei einzigartigen Designs: Shishu Stitch, Tokyo Texture und Zen Stitch.

Diese innovativen Produkte werden durch die Kombination unserer neuen CQuest™BioX Rückenkonstruktion, speziellen Garnen sowie Tufting-Verfahren hergestellt. Dadurch entsteht eine Teppichfliese, die mehr Kohlenstoff speichert als je zuvor. So wird die Menge an CO₂ in der Atmosphäre verringert und gleichzeitig auch der Fußabdruck Ihrer Innenräume verkleinert.

Die Kollektion ist von der japanischen Ästhetik des Minimalismus, der Restauration sowie der ursprünglichen Schönheit der Natur inspiriert. Zusätzlich zu unseren drei CO₂-negativen Produkten bieten Geisha Gather, Sashiko Stitch, Simple Sash und Vintage Kimono durch ihre warmen und kühlen Grautöne in Verbindung mit natürlichen Farben weitere Gestaltungsmöglichkeiten. Von schmalen einfarbigen Mustern bis hin zu großflächigen grafischen Tuftingtexturen – alle Stile dieser Kollektion lassen sich auf geschmackvolle Weise miteinander kombinieren und bilden angenehme Kontraste.

Die Kollektion Embodied Beauty macht ihrem Namen alle Ehre und zeigt, dass sich ansprechendes Design und respektvoller Umgang mit unserer Umwelt nicht ausschließen müssen. Zusätzlich zu den drei Produkten, die von der Rohstoffgewinnung bis zum Verkauf (Cradle-to-Gate) CO₂-negativ sind, sind alle Designs der Kollektion im Rahmen unseres Programms Carbon Neutral Floors™ über ihren gesamten Produktlebenszyklus CO₂-neutral.

NL

Minder CO₂ in de atmosfeer. Meer schoonheid op uw vloer.

De Embodied Beauty™ collectie is ontworpen om de planeet weer gezond te maken en de CO₂-voetafdruk van uw ruimte in stijl te verminderen. De collectie bestaat uit een reeks tapijttegelontwerpen, waaronder onze allereerste CO₂-negatieve producten in drie unieke stijlen: Shishu Stitch, Tokyo Texture en Zen Stitch.

Deze baanbrekende producten zijn gemaakt van een combinatie van onze nieuwe CQuest™BioX-backing, speciale garens en tuftprocessen, en zijn ontworpen om tapijttegels te ontwikkelen die meer koolstof opslaan dan ooit tevoren. Hierdoor kunt u de ecologische voetafdruk van uw ruimte verkleinen door de hoeveelheid CO₂ in de atmosfeer te verlagen.

De collectie is geïnspireerd op de Japanse esthetiek van minimalisme, herstel en de organische schoonheid van de natuurlijke wereld. Naast onze drie CO₂-negatieve producten vindt u in Geisha Gather, Sashiko Stitch, Simple Sash en Vintage Kimono rustige, onopvallende grijstinten in warme en koele tinten, naast natuurlijke kleuren die extra dimensie geven. De stijlen variëren van smalle monochromatische patronen tot grootschalige grafisch versierde texturen en kunnen op een smaakvolle manier gecombineerd en gecontrasteerd worden.

De Embodied Beauty collectie doet zijn naam eer aan en laat zien dat het streven naar prachtig ontwerp en duurzaamheid hand in hand gaan. Naast de drie cradle-to-gate CO₂-negatieve stijlen. Alle stijlen die onderdeel uitmaken van de collectie zijn gedurende hun totale productlevenscyclus CO₂-neutraal.



ES

Menos carbono en la atmósfera. Más belleza en tus suelos.

La colección Embodied Beauty™ se ha diseñado para ayudar a restaurar la salud del planeta y reducir la huella de carbono de tu espacio con estilo. La colección incluye una amplia selección de bonitos diseños de moquetas modulares, entre los que se incluyen nuestros primeros productos con huella de carbono negativa en tres estilos únicos: Shishu Stitch, Tokyo Texture y Zen Stitch.

Estos productos pioneros se crean a partir de una combinación de nuestro nuevo soporte CQuest™BioX, fibras innovadoras y procesos de tejido especiales que se han diseñado para crear una moqueta modular que almacena más carbono que ninguna de las anteriores, lo que te ayuda a reducir la huella de carbono de tu espacio, reduciendo así la cantidad de carbono en la atmósfera.

La colección está inspirada en la estética japonesa del minimalismo, la restauración y la belleza orgánica del mundo natural. Además de nuestros tres productos con huella de carbono negativa, podrás encontrar una amplia gama de grises serenos y tenues en tonos fríos y cálidos junto con colores naturales para añadir una mayor dimensión en los estilos Geisha Gather, Sashiko Stitch, Simple Sash y Vintage Kimono. Desde estrechos patrones monocromáticos hasta texturas gráficas tejidas a gran escala, los diseños de esta colección pueden combinarse entre sí y contrastan con mucho estilo.

La colección Embodied Beauty hace honor a su nombre y demuestra que los objetivos de buen diseño y sostenibilidad son inseparables. Además de los tres estilos con huella de carbono negativa "cradle-to-gate" o bien de la "cuna a la puerta" de la fábrica. Todos los estilos incluidos en la colección son neutros en cuanto a emisiones de carbono a lo largo de toda la vida útil de los productos.

SE

Mindre koldioxid i atmosfären. Vackrare golv.

Kollektionen Embodied Beauty™ är utformad för att med stil bidra till en friskare planet och minska koldioxidavtrycket från dina miljöer. I kollektionen finns en rad vackra textilplattor, däribland våra allra första koldioxidnegativa produkter i tre unika stilar: Shishu Stitch, Tokyo Texture och Zen Stitch.

Dessa tre nydanande produkter har skapats med vår nya baksida CQuest™BioX samt särskilda garn och tuftningsprocesser och är utformade för att vara en textilplatta som lagrar mer koldioxid än någon någonsin gjort förut. De bidrar till att du kan minska koldioxidavtrycket i dina miljöer och minska mängden koldioxid i atmosfären.

Kollektionen är inspirerad av japansk minimalistisk estetik, återställande och naturens egen skönhet. Utöver våra tre koldioxidnegativa produkter, hittar du lugna, dämpade färgställningar i varma och kalla nyanser som ger Geisha Gather, Sashiko Stitch, Simple Sash och Vintage Kimono en extra dimension. Alla stilarna i kollektionen, från täta enfärgade mönster till storskaliga tuftade grafiska texturer, kan smakfullt kombineras och kontrastera mot varandra.

Embodied Beauty-kollektionen lever upp till sitt namn och visar att tilltalande design och hållbarhet definitivt kan kombineras. Förutom de tre stilarna som är koldioxidnegativa från "vaggan till grind", är alla stilar som ingår i kollektionen koldioxidneutrala under hela sin produktlivscykel.



PRODUCT SASHIKO STITCH **COLOUR** 9552006 JADEITE **INSTALLED** ASHLAR*
PRODUCT SHISHU STITCH* **COLOUR** 9553004 ASH **INSTALLED** HERRINGBONE



Shishu Stitch [-CO₂]



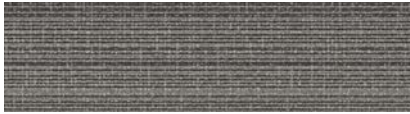
9553001 JET



9553002 SHADE



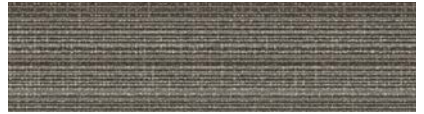
9553003 INDIGO



9553004 ASH



9553005 TAUPE



9553006 LIMESTONE

[-CO₂] Less is more like never before.
Shishu Stitch is carbon negative. The materials in our CQuestBioX backing, in combination with specialty yarns and tufting processes, create this carbon negative carpet style. Visit [interface.com/cquest](https://www.interface.com/cquest) to learn more.



PRODUCT SHISHU STITCH COLOUR 9553002 SHADE INSTALLED HERRINGBONE





PRODUCT ZEN STITCH COLOUR 9557005 ASH INSTALLED HERRINGBONE



Zen Stitch [-CO₂]



9557001 FLINT



9557004 TAUPE



9557005 ASH



9557006 INDIGO



9557007 COAL



9557009 JET

[-CO₂] Less is more like never before.
Zen Stitch is carbon negative. The materials in our CQuestBioX backing, in combination with specialty yarns and tufting processes, create this carbon negative carpet style.
Visit [interface.com/cquest](https://www.interface.com/cquest) to learn more.

Tokyo Texture [-CO₂]



9555001 FLINT



9555002 TAUPE



9555003 ASH



9555004 INDIGO



9555005 COAL



9555007 JET

[-CO₂] Less is more like never before.
Tokyo Texture is carbon negative. The materials in our CQuestBioX backing, in combination with specialty yarns and tufting processes, create this carbon negative carpet style.
Visit [interface.com/cquest](https://www.interface.com/cquest) to learn more.



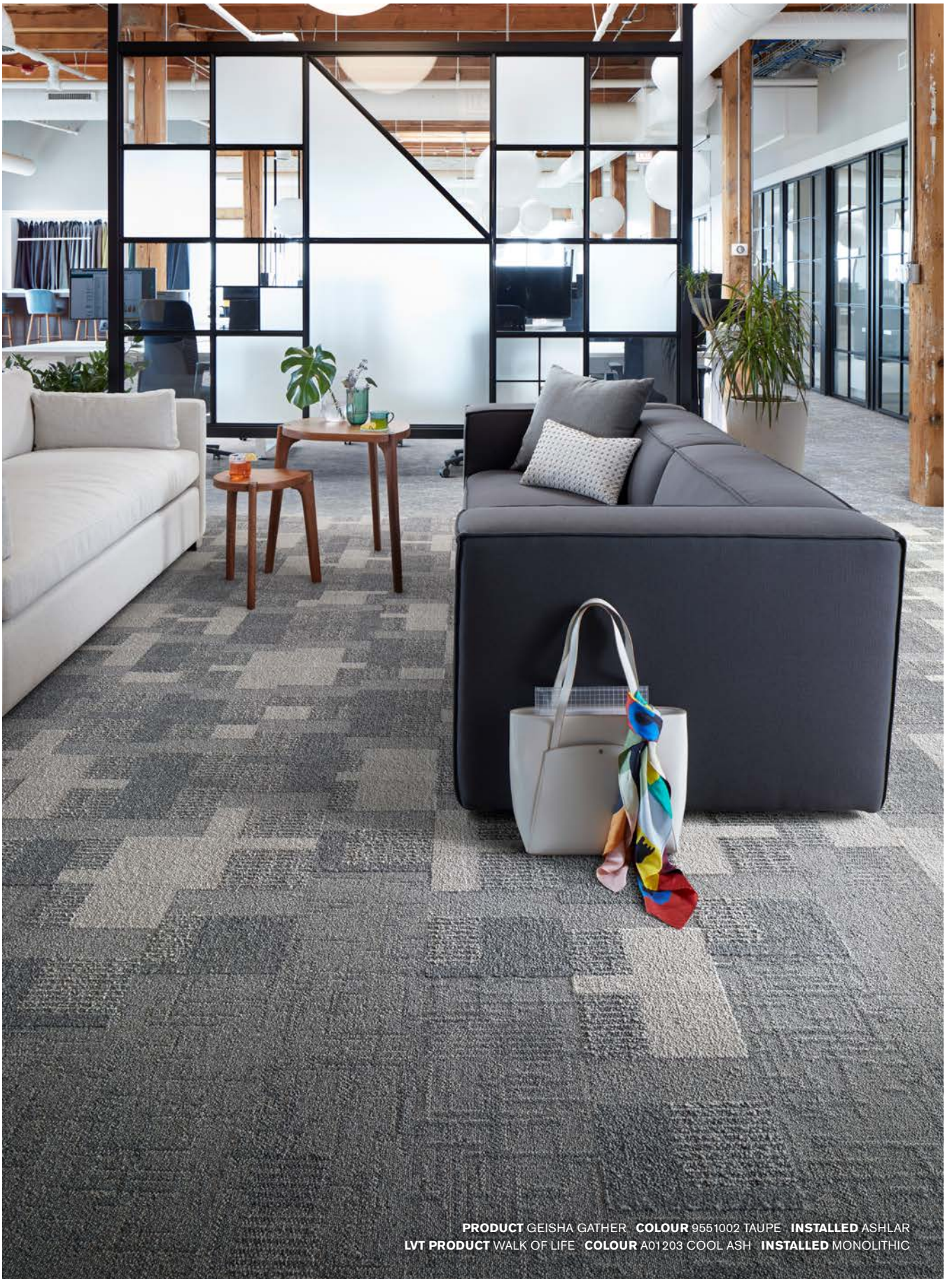
PRODUCT TOKYO TEXTURE COLOUR 9555003 ASH INSTALLED HERRINGBONE



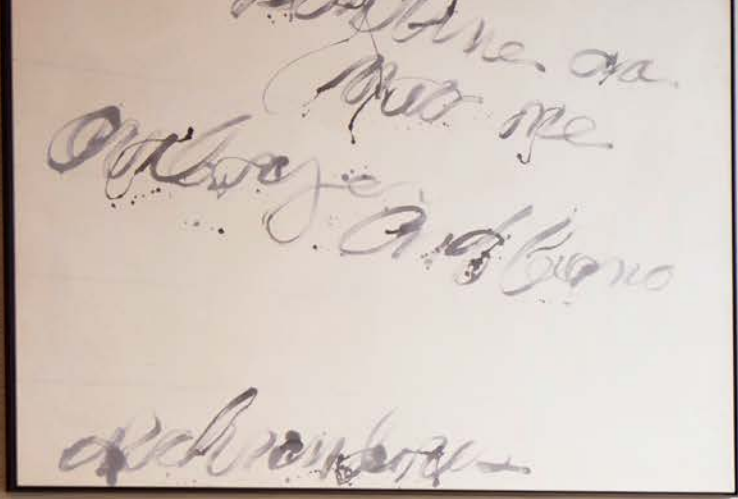


PRODUCT TOKYO TEXTURE* **COLOUR** 9555002 TAUPE **INSTALLED** HERRINGBONE*
PRODUCT VINTAGE KIMONO **COLOUR** 9556002 TAUPE **INSTALLED** ASHLAR





PRODUCT GEISHA GATHER **COLOUR** 9551002 TAUPE **INSTALLED** ASHLAR
LVT PRODUCT WALK OF LIFE **COLOUR** A01203 COOL ASH **INSTALLED** MONOLITHIC





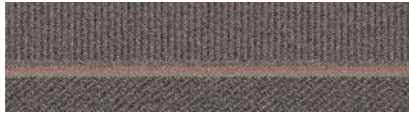
PRODUCT TOKYO TEXTURE* COLOUR 9555001 FLINT INSTALLED HERRINGBONE
LVT PRODUCT BRUSHED LINES COLOUR A01618 CELADON INSTALLED HERRINGBONE



Simple Sash



9554001 FLINT



9554002 ALBA



9554003 ASH



9554004 INDIGO



9554005 COAL



9554006 JET



CARPET PRODUCT SIMPLE SASH - COLOUR 9554002 ALBA - INSTALLED ASHLAR



Sashiko Stitch



9552001 FLINT



9552002 ASH



9552003 INDIGO



9552004 JET



9552005 POPPY



9552006 JADEITE

Vintage Kimono



9556001 LIMESTONE



9556002 TAUPE



9556003 ASH



9556004 INDIGO



9556005 COAL



9556006 JET





CARPET PRODUCT GEISHA GATHER **COLOUR** 9551004 INDIGO
LVT PRODUCT BRUSHED LINES **COLOUR** A01608 SANDALWOOD **INSTALLED** ASHLAR

Geisha Gather



9551001 LIMESTONE



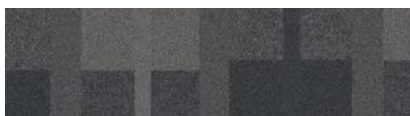
9551002 TAUPE



9551003 ASH



9551004 INDIGO



9551005 COAL



9551006 JET





PRODUCT ZEN STITCH COLOUR 9557005 ASH INSTALLED HERRINGBONE*
PRODUCT SASHIKO STITCH COLOUR 9552003 INDIGO INSTALLED ASHLAR



Sustainability - Embodied Beauty™ Collection

Carbon Footprint / m² (Cradle to Gate)*

Shishu Stitch[^] | -0.30 kg CO₂

Tokyo Texture[^] | -0.30 kg CO₂

Zen Stitch[^] | -0.30 kg CO₂

Geisha Gather | 3.53 kg CO₂

Sashiko Stitch | 3.01 kg CO₂

Simple Sash | 2.80 kg CO₂

Vintage Kimono | 3.53 kg CO₂

Total Recycled and Bio-Based Content

Shishu Stitch | 82.70%

Tokyo Texture | 82.70%

Zen Stitch | 82.80%

Geisha Gather | 85.83%

Sashiko Stitch | 89.17%

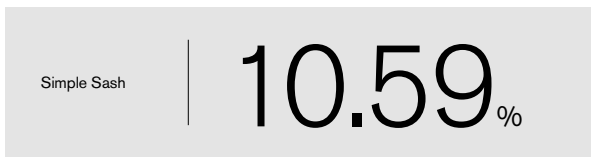
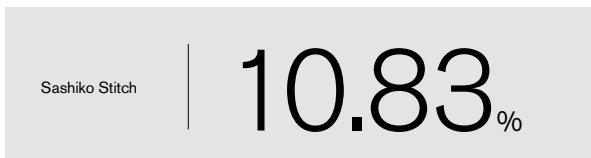
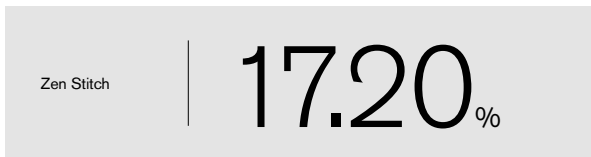
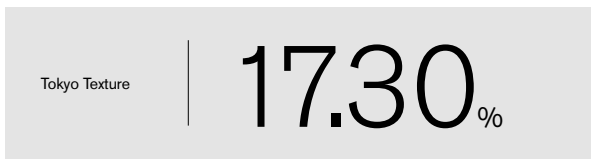
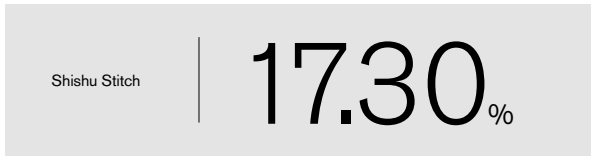
Simple Sash | 89.41%

Vintage Kimono | 85.83%

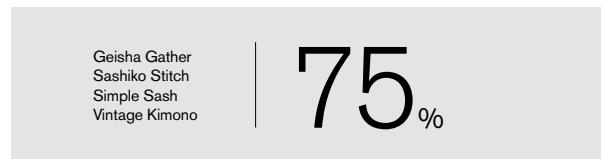
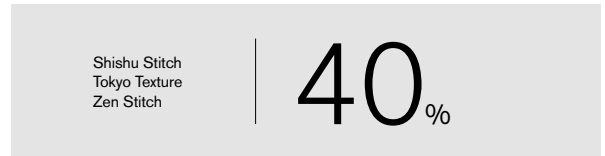
[^] Average based on Global EPD

*Please see [interface.com/embodiedbeauty](https://www.interface.com/embodiedbeauty) for the most up to date numbers from our EPD.

Total Virgin Content *(non recycled and non bio-based)*



Yarn Recycled Content



Installation Waste



Potential Green Building Contribution



See contributions for each at interface.com/embodiedbeauty



Wear Classification

Class 33 Heavy Contract

Impact Sound Insulation ΔL_w EN ISO 10140-3

Shishu Stitch
Tokyo Texture
Zen Stitch

24_{dB}

Geisha Gather
Vintage Kimono
Sashiko Stitch
Simple Sash

25_{dB}

Rating of Sound Absorption EN ISO 11654

Shishu Stitch
Tokyo Texture
Zen Stitch

α_w 0.15

Geisha Gather
Vintage Kimono
Simple Sash
Sashiko Stitch

α_w 0.20

Certifications



Carbon Neutral Floors™



EN

When you specify flooring from Interface, you're selecting products that are carbon neutral across their full product lifecycle.

DE

Wenn Sie sich für Bodenbeläge von Interface entscheiden, wählen Sie Produkte, die über ihren gesamten Lebenszyklus CO₂-neutral sind.

FR

Lorsque vous choisissez un revêtement de sol Interface, vous optez pour des produits neutres en carbone, tout au long de leur cycle de vie.

NL

Wanneer u voor vloeren van Interface kiest, selecteert u producten die CO₂-neutraal zijn over hun volledige product levenscyclus.

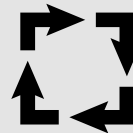
ES

Cuando prescribes pavimentos de Interface, estás seleccionando productos que son neutros en emisiones de carbono en todo su ciclo de vida.

SE

När du föreskriver Interface golv, väljer du produkter som är koldioxidneutrala genom hela produktlivscykeln.

ReEntry®



EN

Interface promises to take back our customers used flooring product (carpet tile, LVT and Rubber) and create further value with them in the most sustainable way.

DE

Wir geben Ihnen das Versprechen, Ihre gebrauchten Interface-Bodenbeläge zurückzunehmen und damit einen Mehrwert auf nachhaltige Art und Weise zu schaffen.

FR

Interface accompagne ses clients dans la reprise de ses revêtements de sol usagés, afin de leur donner une deuxième vie de la façon la plus éco-responsable possible.

NL

Interface belooft onze gebruikte vloerproducten van klanten terug te nemen en creëert daarmee meerwaarde op de meest duurzame manier.

ES

Interface se compromete a recuperar los pavimentos usados de nuestros clientes (moqueta modular, LVT y caucho) y crear valor a partir de ellos de la forma más sostenible.



CQUEST™ BIOX & BIO
Backing

EN

CQuest™BioX

Shishu Stitch, Tokyo Texture, and Zen Stitch use CQuest™BioX backing. The carbon negative materials in CQuest™BioX backing, in combination with specialty yarns and tufting processes, result in a carbon negative carpet tile.

CQuest™Bio

Geisha Gather, Sashiko Stitch, Simple Sash, and Vintage Kimono use CQuest™Bio backing. The materials in the backing are carbon negative and lower the carbon footprint of the product.

DE

CQuest™BioX

Shishu Stitch, Tokyo Texture und Zen Stitch sind mit unserer CQuest™BioX Rückenkonstruktion ausgestattet. Die CO₂-negativen Materialien in der CQuest™BioX Rückenkonstruktion führen in Kombination mit speziellen Garnen und Tufting-Verfahren zu einer CO₂-negativen Teppichfliese.

CQuest™Bio

Geisha Gather, Sashiko Stitch, Simple Sash und Vintage Kimono sind mit unserer CQuest™Bio Rückenkonstruktion ausgestattet. Die darin enthaltenen Materialien sind für sich betrachtet CO₂-negativ und reduzieren den CO₂-Fußabdruck des Produkts maßgeblich.

FR

CQuest™BioX

Shishu Stitch, Tokyo Texture et Zen Stitch intègrent la sous-couche CQuest™BioX. Les matériaux à empreinte carbone négative contenus dans la sous-couche CQuest™BioX, associés à des fibres et des processus de tuftage spécifiques, aboutissent à une dalle de moquette à empreinte carbone négative.

CQuest™Bio

Geisha Gather, Sashiko Stitch, Simple Sash, et Vintage Kimono intègrent la sous-couche CQuest™Bio. Les matériaux contenus dans la sous-couche ont une empreinte carbone négative et réduisent l'empreinte carbone du produit fini.

ES

CQuest™BioX

Shishu Stitch, Tokyo Texture y Zen Stitch usan el soporte CQuestBioX. Los materiales con huella de carbono negativa en el soporte CQuestBioX, en combinación con las fibras y los procesos de tejido especiales, dan como resultado una moqueta modular con huella de carbono negativa.

CQuest™Bio

Geisha Gather, Sashiko Stitch, Simple Sash y Vintage Kimono usan el soporte CQuestBio. Los materiales del soporte tienen una huella de carbono negativa, lo que contribuye a reducir la huella de carbono del producto.

NL

CQuest™BioX

Shishu Stitch, Tokyo Texture en Zen Stitch zijn voorzien van de CQuest™BioX-backing. De CO₂-negatieve materialen in CQuest™BioX-backing, in combinatie met speciale garens en tuftprocessen resulteren in een CO₂-negatieve tapijttegel.

CQuest™Bio

Geisha Gather, Sashiko Stitch, Simple Sash en Vintage Kimono gebruiken de CQuest™Bio-backing. De materialen in de backing zijn CO₂-negatief en verlagen de CO₂-voetafdruk van het product.

SE

CQuest™BioX

Till Shishu Stitch, Tokyo Texture och Zen Stitch används en CQuest™BioX-baksida. De koldioxidnegativa materialen i CQuest™BioX-baksidan, i kombination med särskilda garner och tuftningsprocesser, resulterar i en koldioxidnegativ textilplatta.

CQuest™Bio

Till Geisha Gather, Sashiko Stitch, Simple Sash och Vintage Kimono används en CQuest™Bio-baksida. Materialen i baksidorna är koldioxidnegativa och minskar produktens koldioxidavtryck.





PRODUCT SASHIKO STITCH COLOURS 9552002 ASH, 9552004 JET INSTALLED ASHLAR

Technical Specifications

Shishu Stitch [-CO₂]

Product Definition	Tufted Patterned Structured Loop Pile
Konstruktion	Tuftgemusterte strukturierte Schlingenqualität
Descripción	Pavimento textil modular tufting bucle estructurado con diseño
Description	Velours tufté bouclé structuré à motifs
Type	Getufte Bouclé met Patroon en Structuur
Descrizione	Boucle tufted strutturato

Pile Material	100% Solution Dyed Nylon, contains recycled content
Polfasermaterial	100% Solution Dyed Polyamid, enthält recycelte Anteile
Composición Fibra	100% Poliamida tintada en masa, con contenido reciclado
Compositiion	100% Poliamide teint masse, contenant des éléments recyclés
Poolmateriaal	100% Solution Dyed Nylon, bevat gerecycled material
Fibra	100% Poliammide tinta in massa, contiene ugualmente materiale riciclato

Pile Yarn Weight / Poleinsatzgewicht / Peso Fibra / Poids de fibre / Poolinzetgewicht / Peso Felpa	407 g/m ² ± 5%
Total Weight / Gesamtgewicht / Peso Total / Poids total / Totaalgewicht / Peso Totale	3326 g/m ² ± 5%
Pile Height / Polschichtdicke / Altura Fibra / Hauteur de la fibre / Poolhoogte / Altezza Felpa	2.0 mm +15% / - 10%
Total Thickness / Gesamtdicke / Espesor Total / Epaisseur totale / Totale dikte / Altezza Totale	5.7 mm ± 0.5 mm
Gauge/Ends 10 cm / Teilung x 10 cm / Galga x10 cm / Jauge-Rangs par 10 cm / Rijen per 10 cm / Serraggio x 10 cm	1/12 - 47.2
Tufts per m² / Noppenzahl/m ² / Puntadas m ² / Densité du tuft par m ² / Aantal noppen per m ² / Densità Punti	330,260 ±5%
Backing Type / Rückenkonstruktion / Soporte / Sous-couche / Ruguitvoering / Sottofondo	CQuest™BioX
Wear Classification / Beanspruchungsklasse / Clasificación al tráfico / Classement d'usage et de confort / Gebruiksintensiteit / Resistenza all'usura	Heavy Contract (EN 1307) Class 33 / LC1

Radiant Panel / Schwerentflammbarkeit / Clasificación Al Fuego / Classement feu / De Radiant Panel Test / Valutazione delle proprietà ignifughe	(EN ISO 9239-1) Euroclass Cfl s1 (EN 13501-1)
Dimensional Stability / Dimensionsstabilität / Estabilidad Dimensional / Stabilità dimensionnelle / Dimensionele stabiliteit / Test Stabilità dimensionale	≤ 0.2% (EN 986)
Impact Sound Insulation (ΔL_w) / Trittschallverbesserungsmaß / Impacto Aislamiento Acústico / Réduction du bruit d'impact / Contactgeluid absorptie / Isolamento all'impatto acustico	24 dB (EN ISO 10140-3)
Rating of Sound Absorption / Gewichteter Schallabsorptionskoeffizient / Clasificación de Absorción de Sonido / Coefficient d'absorption acoustique / Waarde geluidsabsorptie / Valutazione dell'assorbimento acustico	α _s 0.15 (EN ISO 11654)
Sound Absorption / Schallabsorptionsgrad / Absorción de Sonido / Absorption acoustique / Geluidsabsorptie / Assorbimento acustico	
125Hz 250Hz 500Hz 1000Hz 2000Hz 4000Hz (EN ISO 354)	0.00 0.04 0.07 0.15 0.27 0.32 α _s

Style 9553 5m² - 20 tiles per box (25 x 100 cm ± 0.2%)

EN 14041

DOP: 1037/127440
textile floor covering
EN 1307

≥0.30

≤2.0 kV

24dB

0.15

≥2.4

MISSIONE DANS L'AIR INTÉRIEUR

Tokyo Texture [-CO₂]

Product Definition	Tufted Patterned Structured Loop Pile
Konstruktion	Tuftgemusterte strukturierte Schlingenqualität
Descripción	Pavimento textil modular tufting bucle estructurado con diseño
Description	Velours tufté bouclé structuré à motifs
Type	Getufte Bouclé met Patroon en Structuur
Descrizione	Boucle tufted strutturato

Pile Material	100% Solution Dyed Nylon, contains recycled content
Polfasermaterial	100% Solution Dyed Polyamid, enthält recycelte Anteile
Composición Fibra	100% Poliamida tintada en masa, con contenido reciclado
Compositiion	100% Poliamide teint masse, contenant des éléments recyclés
Poolmateriaal	100% Solution Dyed Nylon, bevat gerecycled material
Fibra	100% Poliammide tinta in massa, contiene ugualmente materiale riciclato

Pile Yarn Weight / Poleinsatzgewicht / Peso Fibra / Poids de fibre / Poolinzetgewicht / Peso Felpa	407 g/m ² ± 5%
Total Weight / Gesamtgewicht / Peso Total / Poids total / Totaalgewicht / Peso Totale	3365 g/m ² ± 5%
Pile Height / Polschichtdicke / Altura Fibra / Hauteur de la fibre / Poolhoogte / Altezza Felpa	2.4 mm +15% / - 10%
Total Thickness / Gesamtdicke / Espesor Total / Epaisseur totale / Totale dikte / Altezza Totale	6.0 mm ± 0.5 mm
Gauge/Ends 10 cm / Teilung x 10 cm / Galga x10 cm / Jauge-Rangs par 10 cm / Rijen per 10 cm / Serraggio x 10 cm	1/12 - 47.2
Tufts per m² / Noppenzahl/m ² / Puntadas m ² / Densité du tuft par m ² / Aantal noppen per m ² / Densità Punti	313,985 ±5%
Backing Type / Rückenkonstruktion / Soporte / Sous-couche / Ruguitvoering / Sottofondo	CQuest™BioX
Wear Classification / Beanspruchungsklasse / Clasificación al tráfico / Classement d'usage et de confort / Gebruiksintensiteit / Resistenza all'usura	Heavy Contract (EN 1307) Class 33 / LC1

Radiant Panel / Schwerentflammbarkeit / Clasificación Al Fuego / Classement feu / De Radiant Panel Test / Valutazione delle proprietà ignifughe	(EN ISO 9239-1) Euroclass Cfl s1 (EN 13501-1)
Dimensional Stability / Dimensionsstabilität / Estabilidad Dimensional / Stabilità dimensionnelle / Dimensionele stabiliteit / Test Stabilità dimensionale	≤ 0.2% (EN 986)
Impact Sound Insulation (ΔL_w) / Trittschallverbesserungsmaß / Impacto Aislamiento Acústico / Réduction du bruit d'impact / Contactgeluid absorptie / Isolamento all'impatto acustico	24 dB (EN ISO 10140-3)
Rating of Sound Absorption / Gewichteter Schallabsorptionskoeffizient / Clasificación de Absorción de Sonido / Coefficient d'absorption acoustique / Waarde geluidsabsorptie / Valutazione dell'assorbimento acustico	α _s 0.15 (EN ISO 11654)
Sound Absorption / Schallabsorptionsgrad / Absorción de Sonido / Absorption acoustique / Geluidsabsorptie / Assorbimento acustico	
125Hz 250Hz 500Hz 1000Hz 2000Hz 4000Hz (EN ISO 354)	0.00 0.04 0.07 0.15 0.27 0.32 α _s

Style 9555 5m² - 20 tiles per box (25 x 100 cm ± 0.2%)

EN 14041

DOP: 1037/127439
textile floor covering
EN 1307

≥0.30

≤2.0 kV

24dB

0.15

≥2.4

MISSIONE DANS L'AIR INTÉRIEUR

Zen Stitch [-CO₂]

Product Definition

Konstruktion	Tuftgemusterte strukturierte Schlingenqualität
Descripción	Pavimento textil modular tufting bucle estructurado con diseño
Description	Velours tufté bouclé structuré à motifs
Type	Getufte Bouclé met Patron en Structuur
Descrizione	Boucle tufted strutturato

Pile Material	100% Solution Dyed Nylon, contains recycled content
Polfasermaterial	100% Solution Dyed Polyamid, enthält recycelte Anteile
Composición Fibra	100% Poliamida tintada en masa, con contenido reciclado
Compositioin	100% Polyamide teint masse, contenant des éléments recyclés
Poolmateriaal	100% Solution Dyed Nylon, bevat gerecycled material
Fibra	100% Poliammide tinta in massa, contiene ugualmente materiale riciclato

Pile Yarn Weight / Poleinsatzgewicht / Peso Fibra / 407 g/m² ± 5%

Poids de fibre / Poolinzetgewicht / Peso Felpa

Total Weight / Gesamtgewicht / Peso Total / Poids total / 3297 g/m² ± 5%

Totaalgewicht / Peso Totale

Pile Height / Polschichtdicke / Altura Fibra / 2.2 mm +15% / - 10%

Hauteur de la fibre / Poolhoogte / Altezza Felpa

Total Thickness / Gesamtdicke / Espesor Total / 5.9 mm ± 0.5 mm

Epaisseur totale / Totale dikte / Altezza Totale

Gauge/Ends 10 cm / Teilung x 10 cm / Galga x 10 cm / 1/12 - 47.2

Jauge-Rangs par 10 cm / Rijen per 10 cm / Serraggio x 10 cm

Tufts per m² / Noppenzahl/m² / Puntadas m² / Densité du tuft 318,891 ±5%

par m² /Aantal noppen per m² / Densità Punti

Backing Type / Rückenkonstruktion / Soporte / CQuest™BioX

Sous-couche / Rugitvoering / Sottofondo

Wear Classification / Beanspruchungsklasse / Clasificación al Heavy Contract

tráfico / Classement d'usage et de confort /Gebruiksintensiteit /

Resistenza all'usura Class 33 / LC1

Radiant Panel /Schwerentflammbarkeit / Clasificación (EN ISO 9239-1)

Al Fuego / Classement feu / De Radiant Panel Test / Euroclass Cfl s1 (EN 13501-1)

Valutazione delle proprietà ignifughe

Dimensional Stability / Dimensionsstabilität / ≤ 0.2% (EN 986)

Estabilidad Dimensional / Stabilité dimensionnelle /

Dimensioneile stabilitet / Test Stabilità dimensionale

Impact Sound Insulation (ΔL_i) / Trittschallverbesserungsmaß / 24 dB

Impacto Aislamiento Acústico / Réduction du bruit d'impact /

Contactgeluid absorptie / Isolamento all'impatto acustico

Rating of Sound Absorption / Gewichteter α_s0.15

Schallabsorptionskoeffizient/ Clasificación de Absorción

de Sonido / Coefficient d'absorption acoustique /Waarde

geluidsabsorptie / Valutazione dell'assorbimento acustico

Sound Absorption / Schallabsorptionsgrad / Absorción


de Sonido / Absorption acoustique / Geluidsabsorptie /

Absorbimento acustico

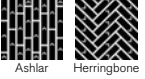
125Hz 250Hz 500Hz 1000Hz 2000Hz 4000Hz (EN ISO 354)

0.00 0.04 0.07 0.15 0.27 0.32 α_s


Style 9557 5m² - 20 tiles per box (25 x 100 cm ± 0.2%)





DOP: 1037/127441
textile floor covering
EN 1307





Ashlar Herringbone














Light Value

Product	Colour No	Colour Name	L Value*	Y Value*
Shishu Stitch	9553001	Jet	26.7	5.0
	9553002	Shade	27.2	5.2
	9553003	Indigo	27.9	5.4
	9553004	Ash	40.2	11.4
	9553005	Taupe	36.4	9.2
	9553006	Limestone	43.5	13.5
Tokyo Texture	9555001	Flint	48.1	16.8
	9555002	Taupe	33.5	7.8
	9555003	Ash	39.6	11.0
	9555004	Indigo	26.9	5.1
	9555005	Coal	31.9	7.0
	9555007	Jet	24.4	4.2
	Zen Stitch	9557002	Alba	49.5
9557004		Taupe	33.5	7.8
9557005		Ash	40.0	11.3
9557006		Indigo	27.0	5.1
9557007		Coal	31.5	6.9
9557009		Jet	24.7	4.3
Geisha Gather		9551001	Limestone	52.6
	9551002	Taupe	43.0	13.2
	9551003	Ash	43.6	13.6
	9551004	Indigo	25.4	4.6
	9551005	Coal	33.3	7.7
	9551006	Jet	24.3	4.2
Sashiko Stitch	9552001	Flint	50.2	18.6
	9552002	Ash	45.6	15.0
	9552003	Indigo	36.3	9.2
	9552004	Jet	32.8	7.4
	9552005	Poppy	44.9	14.5
	9552006	Jadeite	40.7	11.7
Simple Sash	9554001	Flint	40.5	11.6
	9554002	Alba	38.7	10.5
	9554003	Ash	39.4	10.9
	9554004	Indigo	30.9	6.6
	9554005	Coal	38.0	10.1
	9554006	Jet	31.1	6.7
Vintage Kimono	9556001	Limestone	52.1	20.2
	9556002	Taupe	41.0	11.9
	9556003	Ash	41.7	12.3
	9556004	Indigo	24.8	4.4
	9556005	Coal	32.5	7.3
	9556006	Jet	23.7	4.0

***Light Value:** L Value = L according to CIE L*a*b* colour space, Y Value = Light Reflectance Value according to BS 8493

***Licht waarden:** L Waarde = L volgens CIE L*a*b*kleurruimte, Y Waarde = Licht Reflectie Waarde volgens BS 8493

***Valeurs concernant la lumière:** Valeur L = L faisant référence à la méthode CIE L*a*b* pour la couleur, Valeur Y = Valeurs de réflectance de la lumière selon le British Standard BS 8493

***Valores de Reflectancia de Luz:** Valor L = L según CIE L*a*b* espacio de color, Valor Y = Valor de reflectancia de luz según el estándar británico BS 8493

***Indici di riflettanza alla luce:** Indice L = L secondo CIE L*a*b* colour space, Indice Y = Indice di riflettanza alla luce secondo la norma BS 8493

***Lichtreflexionswerte:** L-Wert = L gemäß CIE L*a*b* Farbspektrum, Y-Wert = Lichtreflexionswert gemäß British Standard BS 8493



Carbon Neutral Floors™
Learn more about our third-party verified Carbon Neutral Floors.
www.interface.com/carbonneutral

Technical Specifications

Geisha Gather

Product Definition	Tapestry Tufted Patterned Structured Tip Sheared Pile	
Konstruktion	Tuftgemusterte strukturierte angeschorene Schlingenqualität mit Web-Optik	
Descripción	Moqueta modular de bucle rasurado estructurado/Tapestry	
Description	Velours tufté bouclé rasé structuré à motifs (procédé Tapestry)	
Type	Getufte Tip Sheared Bouclé met Structuur	
Descrizione	Bouclé Tufted Structured Tapestry	
Pile Material	100% Solution Dyed Nylon, contains recycled content	
Polfasermaterial	100% Solution Dyed Polyamid, enthält recycelte Anteile	
Composición Fibra	100% Poliamida tintada en masa, con contenido reciclado	
Composition	100% Polyamide teint masse, contenant des éléments recyclés	
Poolmateriaal	100% Solution Dyed Nylon, bevat gerecycled material	
Fibra	100% Poliammide tinta in massa, contiene ugualmente materiale riciclato	
Pile Yarn Weight / Poleinsatzgewicht / Peso Fibra / Poids de fibre / Poolinzetgewicht / Peso Felpa	882 g/m ² ± 5%	
Total Weight / Gesamtgewicht / Peso Total / Poids total / Totaalgewicht / Peso Totale	4292 g/m ² ± 5%	
Pile Height / Polschichtdicke / Altura Fibra / Hauteur de la fibre / Poolhoogte / Altezza Felpa	4.8 mm +15% / - 10%	
Total Thickness / Gesamtdicke / Espesor Total / Epaisseur totale / Totale dikte / Altezza Totale	8.7 mm ± 0.5 mm	
Gauge/Ends 10 cm / Teilung x 10 cm / Galga x10 cm / Jauge-Rangs par 10 cm / Rijen per 10 cm / Serraggio x 10 cm	1/10 – 39.4	
Tufts per m² / Noppenzahl/m ² / Puntadas m ² / Densité du tuft par m ² / Aantal noppen per m ² / Densità Punti	143,255 ± 5%	
Backing Type / Rückenkonstruktion / Soporte / Sous-couche / Ruguitvoering / Sottofondo	CQuest™Bio	
Wear Classification / Beanspruchungsklasse / Clasificación al tráfico / Classement d'usage et de confort / Gebruiksintensiteit / Resistenza all'usura	Heavy Contract (EN 1307)	Class 33 / LC2

Radiant Panel / Schwerentflammbarkeit / Clasificación Al Fuego / Classement feu / De Radiant Panel Test / Valutazione delle proprietà ignifughe	(EN ISO 9239-1)	Euroclass Bfl s1 (EN 13501-1)
Dimensional Stability / Dimensionsstabilität / Estabilidad Dimensional / Stabilité dimensionnelle / Dimensionele stabiliteit / Test Stabilità dimensionale	≤ 0.2% (EN 986)	
Impact Sound Insulation (ΔL_w) / Trittschallverbesserungsmaß / Impacto Aislamiento Acústico / Réduction du bruit d'impact / Contactgeluid absorptie / Isolamento all'impatto acustico	25 dB	(EN ISO 10140-3)
Rating of Sound Absorption / Gewichteter Schallabsorptionskoeffizient / Clasificación de Absorción de Sonido / Coefficient d'absorption acoustique / Waarde geluidsabsorptie / Valutazione dell'assorbimento acustico	α _s 0.20	(EN ISO 11654)
Sound Absorption / Schallabsorptionsgrad / Absorción de Sonido / Absorption acoustique / Geluidsabsorptie / Assorbimento acustico		
125Hz 250Hz 500Hz 1000Hz 2000Hz 4000Hz	0.02 0.03 0.09 0.27 0.45 0.57	(EN ISO 354)
	α _s	

Style 9551 3m² - 12 tiles per box (25 x 100 cm ± 0.2%)

EN 14041

DOP: 1037/127317
textile floor covering
EN 1307

PENDING

Install with TacTiles

Ashlar Herringbone

Sashiko Stitch

Product Definition	Tufted Patterned Structured Loop Pile	
Konstruktion	Tuftgemusterte strukturierte Schlingenqualität	
Descripción	Moqueta modular tufting bucle estructurado con diseño	
Description	Dalle de moquette a velours tufté boucle structure	
Type	Getufte gedessineerde gestructureerde boucle	
Descrizione	Boucle tufted strutturato	
Pile Material	100% Solution Dyed Nylon, contains recycled content	
Polfasermaterial	100% Solution Dyed Polyamid, enthält recycelte Anteile	
Composición Fibra	100% Poliamida tintada en masa, con contenido reciclado	
Composition	100% Polyamide teint masse, contenant des éléments recyclés	
Poolmateriaal	100% Solution Dyed Nylon, bevat gerecycled material	
Fibra	100% Poliammide tinta in massa, contiene ugualmente materiale riciclato	
Pile Yarn Weight / Poleinsatzgewicht / Peso Fibra / Poids de fibre / Poolinzetgewicht / Peso Felpa	712 g/m ² ± 5%	
Total Weight / Gesamtgewicht / Peso Total / Poids total / Totaalgewicht / Peso Totale	3838 g/m ² ± 5%	
Pile Height / Polschichtdicke / Altura Fibra / Hauteur de la fibre / Poolhoogte / Altezza Felpa	3.1 mm +15% / - 10%	
Total Thickness / Gesamtdicke / Espesor Total / Epaisseur totale / Totale dikte / Altezza Totale	6.4 mm ± 0.5 mm	
Gauge/Ends 10 cm / Teilung x 10 cm / Galga x10 cm / Jauge-Rangs par 10 cm / Rijen per 10 cm / Serraggio x 10 cm	1/12 – 47.2	
Tufts per m² / Noppenzahl/m ² / Puntadas m ² / Densité du tuft par m ² / Aantal noppen per m ² / Densità Punti	225,593 ± 5%	
Backing Type / Rückenkonstruktion / Soporte / Sous-couche / Ruguitvoering / Sottofondo	CQuest™Bio	
Wear Classification / Beanspruchungsklasse / Clasificación al tráfico / Classement d'usage et de confort / Gebruiksintensiteit / Resistenza all'usura	Heavy Contract (EN 1307)	Class 33 / LC2

Radiant Panel / Schwerentflammbarkeit / Clasificación Al Fuego / Classement feu / De Radiant Panel Test / Valutazione delle proprietà ignifughe	(EN ISO 9239-1)	Euroclass Bfl s1 (EN 13501-1)
Dimensional Stability / Dimensionsstabilität / Estabilidad Dimensional / Stabilité dimensionnelle / Dimensionele stabiliteit / Test Stabilità dimensionale	≤ 0.2% (EN 986)	
Impact Sound Insulation (ΔL_w) / Trittschallverbesserungsmaß / Impacto Aislamiento Acústico / Réduction du bruit d'impact / Contactgeluid absorptie / Isolamento all'impatto acustico	25 dB	(EN ISO 10140-3)
Rating of Sound Absorption / Gewichteter Schallabsorptionskoeffizient / Clasificación de Absorción de Sonido / Coefficient d'absorption acoustique / Waarde geluidsabsorptie / Valutazione dell'assorbimento acustico	α _s 0.20	(EN ISO 11654)
Sound Absorption / Schallabsorptionsgrad / Absorción de Sonido / Absorption acoustique / Geluidsabsorptie / Assorbimento acustico		
125Hz 250Hz 500Hz 1000Hz 2000Hz 4000Hz	0.03 0.04 0.08 0.17 0.32 0.38	(EN ISO 354)
	α _s	

Style 9552 4m² - 16 tiles per box (25 x 100 cm ± 0.2%)

EN 14041

DOP: 1037/127435
textile floor covering
EN 1307

PENDING

Install with TacTiles

Ashlar Herringbone

Simple Sash

Product Definition	Tufted Patterned Structured Loop Pile
Konstruktion	Tuftgemusterte strukturierte Schlingenqualität
Descripción	Moqueta modular tufting bucle estructurado con diseño
Description	Dalle de moquette a velours tufté boucle structure
Type	Getufte gedesseneerde gestructureerde boucle
Descrizione	Boucle tufted strutturato

Pile Material	100% Solution Dyed Nylon, contains recycled content
Polfasermaterial	100% Solution Dyed Polyamid, enthält recycelte Anteile
Composición Fibra	100% Poliamida tintada en masa, con contenido reciclado
Compositio	100% Polyamide teint masse, contenant des éléments recyclés
Poolmateriaal	100% Solution Dyed Nylon, bevat gerecycled material
Fibra	100% Poliammide tinta in massa, contiene ugualmente materiale riciclato

Pile Yarn Weight / Poleinsatzgewicht / Peso Fibra / Poids de fibre / Poolinzetgewicht / Peso Felpa	644 g/m ² ± 5%
Total Weight / Gesamtgewicht / Peso Total / Poids total / Totaalgewicht / Peso Totale	3989 g/m ² ± 5%
Pile Height / Polschichtdicke / Altura Fibra / Hauteur de la fibre / Poolhoogte / Altezza Felpa	3.1 mm +15% / - 10%
Total Thickness / Gesamtdicke / Espesor Total / Epaisseur totale / Totale dikte / Altezza Totale	6.6 mm ± 0.5 mm
Gauge/Ends 10 cm / Teilung x 10 cm / Galga x10 cm / Jauge-Rangs par 10 cm / Rijen per 10 cm / Serraggio x 10 cm	1/12 - 47.2
Tufts per m² / Noppenzahl/m ² / Puntadas m ² / Densité du tuft par m ² / Aantal noppen per m ² / Densità Punti	191,264 ±5%
Backing Type / Rückenkonstruktion / Soporte / Sous-couche / Ruguitvoering / Sottofondo	CQuest™Bio
Wear Classification / Beanspruchungsklasse / Clasificación al tráfico / Classement d'usage et de confort / Gebruiksintensiteit / Resistenza all'usura	Heavy Contract (EN 1307) Class 33 / LC2

Radiant Panel / Schwerentflammbarkeit / Clasificación Al Fuego / Classement feu / De Radiant Panel Test / Valutazione delle proprietà ignifughe	(EN ISO 9239-1) Euroclass Bfl s1 (EN 13501-1)
Dimensional Stability / Dimensionsstabilität / Estabilidad Dimensional / Stabilité dimensionnelle / Dimensionele stabiliteit / Test Stabilità dimensionale	≤ 0.2% (EN 986)
Impact Sound Insulation (ΔL_i) / Trittschallverbesserungsmaß / Impacto Aislamiento Acústico / Réduction du bruit d'impact / Contactgeluid absorptie / Isolamento all'impatto acustico	25dB (EN ISO 10140-3)
Rating of Sound Absorption / Gewichteter Schallabsorptionskoeffizient / Clasificación de Absorción de Sonido / Coefficient d'absorption acoustique / Waarde geluidsabsorptie / Valutazione dell'assorbimento acustico	α _s 0.20 (EN ISO 11654)
Sound Absorption / Schallabsorptionsgrad / Absorción de Sonido / Absorption acoustique / Geluidsabsorptie / Assorbimento acustico	
125Hz 250Hz 500Hz 1000Hz 2000Hz 4000Hz (EN ISO 354)	0.02 0.03 0.08 0.18 0.33 0.40 α _s

Style 9554 4m² - 16 tiles per box (25 x 100 cm ± 0.2%)

EN 14041

DOP: 1037/127316
textile floor covering
EN 1307

PENDING

Install with TacTiles™

Vintage Kimono

Product Definition	Tapestry Tufted Patterned Structured Tip Sheared Pile
Konstruktion	Tuftgemusterte strukturierte angeschorene Schlingenqualität mit Web-Optik
Descripción	Moqueta modular de bucle rasurado estructurado/Tapestry
Description	Velours tufté bouclé rasé structuré à motifs (procédé Tapestry)
Type	Getufte Tip Sheared Bouclé met Structuur
Descrizione	Bouclé Tufted Structured Tapestry

Pile Material	100% Solution Dyed Nylon, contains recycled content
Polfasermaterial	100% Solution Dyed Polyamid, enthält recycelte Anteile
Composición Fibra	100% Poliamida tintada en masa, con contenido reciclado
Compositio	100% Polyamide teint masse, contenant des éléments recyclés
Poolmateriaal	100% Solution Dyed Nylon, bevat gerecycled material
Fibra	100% Poliammide tinta in massa, contiene ugualmente materiale riciclato

Pile Yarn Weight / Poleinsatzgewicht / Peso Fibra / Poids de fibre / Poolinzetgewicht / Peso Felpa	882 g/m ² ± 5%
Total Weight / Gesamtgewicht / Peso Total / Poids total / Totaalgewicht / Peso Totale	3852 g/m ² ± 5%
Pile Height / Polschichtdicke / Altura Fibra / Hauteur de la fibre / Poolhoogte / Altezza Felpa	2.9 mm +15% / - 10%
Total Thickness / Gesamtdicke / Espesor Total / Epaisseur totale / Totale dikte / Altezza Totale	6.4 mm ± 0.5 mm
Gauge/Ends 10 cm / Teilung x 10 cm / Galga x10 cm / Jauge-Rangs par 10 cm / Rijen per 10 cm / Serraggio x 10 cm	1/10 - 39.4
Tufts per m² / Noppenzahl/m ² / Puntadas m ² / Densité du tuft par m ² / Aantal noppen per m ² / Densità Punti	143,954 ±5%
Backing Type / Rückenkonstruktion / Soporte / Sous-couche / Ruguitvoering / Sottofondo	CQuest™Bio
Wear Classification / Beanspruchungsklasse / Clasificación al tráfico / Classement d'usage et de confort / Gebruiksintensiteit / Resistenza all'usura	Heavy Contract (EN 1307) Class 33 / LC2

Radiant Panel / Schwerentflammbarkeit / Clasificación Al Fuego / Classement feu / De Radiant Panel Test / Valutazione delle proprietà ignifughe	(EN ISO 9239-1) Euroclass Bfl s1 (EN 13501-1)
Dimensional Stability / Dimensionsstabilität / Estabilidad Dimensional / Stabilité dimensionnelle / Dimensionele stabiliteit / Test Stabilità dimensionale	≤ 0.2% (EN 986)
Impact Sound Insulation (ΔL_i) / Trittschallverbesserungsmaß / Impacto Aislamiento Acústico / Réduction du bruit d'impact / Contactgeluid absorptie / Isolamento all'impatto acustico	25 dB (EN ISO 10140-3)
Rating of Sound Absorption / Gewichteter Schallabsorptionskoeffizient / Clasificación de Absorción de Sonido / Coefficient d'absorption acoustique / Waarde geluidsabsorptie / Valutazione dell'assorbimento acustico	α _s 0.20 (EN ISO 11654)
Sound Absorption / Schallabsorptionsgrad / Absorción de Sonido / Absorption acoustique / Geluidsabsorptie / Assorbimento acustico	
125Hz 250Hz 500Hz 1000Hz 2000Hz 4000Hz (EN ISO 354)	0.02 0.03 0.09 0.27 0.45 0.57 α _s

Style 9556 4m² - 16 tiles per box (25 x 100 cm ± 0.2%)

EN 14041

DOP: 1037/127426
textile floor covering
EN 1307

PENDING

Install with TacTiles™



Carbon Neutral Floors™

EN Interface European Manufacturing BV reserves the right to change or modify specifications. Please see website for latest specifications. We have tried our very best to accurately represent product colours. However, due to the nature of printed materials, colour of actual products may vary slightly. Please request a sample to see actual product colour.

DE Interface European Manufacturing BV behält sich das Recht vor, Produktspezifikationen zu ändern oder entsprechend anzupassen. Die aktuellsten technischen Spezifikationen finden Sie auf unserer Website. Wir versuchen die Farben so naturgetreu wie möglich wiederzugeben. Farbabweichungen lassen sich jedoch nicht ausschließen. Bitte fordern Sie ein Muster an, um sich von der tatsächlichen Farbe zu überzeugen.

ES Interface European Manufacturing BV se reserva el derecho a modificar las especificaciones arriba referenciadas. Por favor, consulta nuestra web para ver las últimas especificaciones. Hemos intentado representar con la máxima precisión posible los Colores del producto. Sin embargo, debido a la naturaleza de los materiales impresos, el color de los productos reales puede variar ligeramente. Por favor, solicita una muestra para ver el color real del producto.

FR Interface European Manufacturing BV se réserve la possibilité de modifier les caractéristiques ci-dessus. Les caractéristiques techniques à jour sont consultables sur le site internet. Les couleurs présentées se rapprochent au maximum des Coloris réels. Toutefois, les procédés d'impression des matériaux peuvent entraîner une légère variation du Coloris. Merci de demander un échantillon pour constater la couleur des produits.

NL Interface European Manufacturing BV behoudt zich het recht voor de specificaties te allen tijde aan te passen. Zie de website voor de nieuwste specificaties. Wij hebben getracht de productkleuren zo goed mogelijk te reproduceren. De kleuren van geprint materiaal kunnen echter altijd enigszins afwijken. Vraag altijd stalenmateriaal aan om de daadwerkelijke kleur te beoordelen.

SE Vi har gjort vårt bästa för att representera korrekta produktfärger. Emellertid, på grund av typen av tryckt material, kan färgen på faktiska produkter variera något. Beställ gärna ett prov för att se aktuell produktfärg.

Europe, Middle East & Africa

AE	+971 556881979
AT	+43 1 8102839
BA	+387 33 522 534
BE	+32 2 475 27 27
BG	+359 2 808 303
BY	+375 17 226 75 14
CH	+41 44 913 68 00
CZ	+42 0 233 087 111
DE	+49 2151 3718 0
DK	+45 33 79 70 55
EE	+372 6518 313
ES	+34 932 418 750
EG	+(202) 3760 7818
FR	+33 1 58 10 20 20
GR	+30 211 2120820
HR	+385 14 62 30 63
HU	+36 1 349 6545
IE	+353 1 679 8466
IL	+972 97403034
IT	+39 02 890 93678
KZ	+7 495 234 57 27
LT	+370 37 337332
LV	+371 672 18 744
NL	+31 33 277 5555
ME	+381 11 414 92 00
MK	+389 2 323 01 89
NO	+47 23 12 01 70
PL	+48 22 862 48 40
PT	+351 217 122 740
RO	+40 21 317 12 40/42/43/44
RS	+381 11 414 92 00
RU	+7 495 234 57 27
SA	+966 554622263
SE	+468 241 230
SK	+421 911 104 073
SI	+386 8 205 4007
TR	+90 212 365 5506
UA	+38(044)238 27 67
UK	+44 (0)800 3134465
ZA	+27 11 608 4270

