



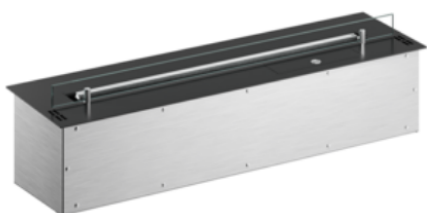
LE BIO-ÉTHANOL AVEC SPARTHERM

" UNE TECHNOLOGIE AU BIOÉTHANOL UNIQUE ET AUTOMATIQUE "

Sur les brûleurs de la série LINE, notamment avec le LINE 1000, une ligne de flammes allongée apporte une touche particulière à l'espace intérieur. Il est possible de régler la hauteur des flammes sur six niveaux.

Grâce à leur format compact, les brûleurs automatiques LINE s'intègrent avec élégance dans le mobilier. Il est également possible de les installer dans des éléments fixes comme des socles, des murs ou des niches dans les murs.

Disponible en quatre dimensions différentes, la série LINE peut être adaptée de manière flexible aux situations d'installation particulières.



LES AVANTAGES :

- 4 longueurs standard - Dimensions spéciales sur demande
- Hauteur des flammes réglable sur 6 niveaux
- Aucun extracteur de fumées nécessaire
- Fonction de réservoir automatique La vitre de protection des flammes est comprise
- Accessoires : bûches décoratives et pierres décoratives

www.spartherm.com/fr/produit/line-1000/